

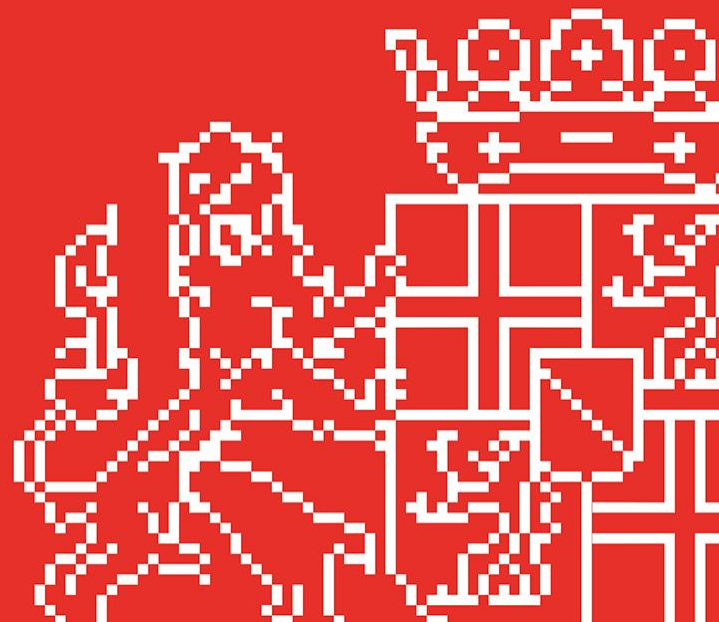


PROVINCIE  UTRECHT

Netwerkanalyse provincie Utrecht

**OP WEG NAAR NUL
VERKEERSSLACHTOFFERS**

Anco Verstraaten & Emiel Soffers





Netwerkanalyse provincie Utrecht



1. **Risico**doelgroepen: *bijvoorbeeld beter beschermen van fietsers*
2. **Risico**locaties: *bijvoorbeeld veilig inrichten van bermen*
3. **Risico**gedragingen: *bijvoorbeeld tegengaan van afleiding*



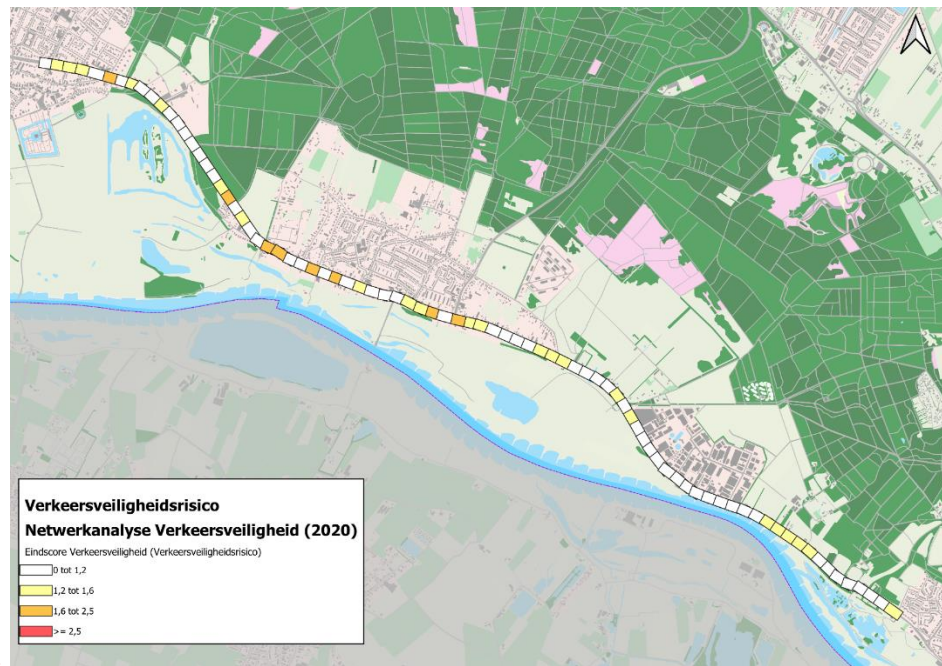
Netwerkanalyse provincie Utrecht: de bouw

Netwerkbepaling Utrecht: wisselwerking tussen **ongevallen**-, **gedrags**- en **inrichtings**kenmerken

1. Definitie- en functiebepaling voor **iedere 100 meter** provinciale infra: type wegvak of type kruispunt
→ Bijvoorbeeld: 50km/u, 80km/u, haakse oversteeklocatie zonder VRI etc.
2. Indicatorbepaling voor ieder thema: **ongevallen**, **gedrag** en **inrichting**
→ Bijvoorbeeld: aantal letselongevallen, verhouding V85/Vmax, roodlichtnegatie, obstakelvrije zone
3. Formuleren beoordeling per **type wegvak** of **type kruispunt**
→ Bijvoorbeeld: 3 of meer ongevallen, meer dan 10%, smaller dan 3,40m, intensiteiten > 4000
4. Verzamelen data, toetsing en onderliggende weging
→ Bijvoorbeeld: bij 60km/u zonder vrijliggende fietspaden weegt aandeel snelheid zwaarder
5. Uitwerking en ontsluiten van de toetsing
→ Bijvoorbeeld: In een GIS viewer, online applicatie of dataverwerker



Netwerkanalyse provincie Utrecht: het resultaat





Netwerkanalyse provincie Utrecht

Advies:

1. Werk samen met (GIS)collega's aan een basis

→ Wat zijn de geldende snelheden, functiebepaling wegvakken GOW/ETW, verkeersstromen

2. Bepaal wat jouw verzorgingsgebied bijzonder maakt

→ Veel (fiets)oversteeklocaties, (te) smalle wegen, kwaliteit asfalt, specifieke ongevallen

3. Er is veel opendata beschikbaar, vraag anderen om advies

→ Ongevalleengegevens BRON, NDW, BGT, cijfers vanuit een provincie

4. Focus op kwaliteit en niet op kwantiteit

→ Breng de belangrijkste kenmerken volledig in beeld, in plaats van alle kenmerken voor de helft



PROVINCIE ■ ■ UTRECHT

Netwerkanalyse provincie Utrecht

**OP WEG NAAR NUL
VERKEERSSLACHTOFFERS**

Anco Verstraaten & Emiel Soffers

