

Duurzaam Veilig, het SPV en de risicogestuurde aanpak

Dr. Letty Aarts

25 oktober 2023

Verkeersveiligheidsbeleid in Nederland

**DUURZAAM
VEILIG
WEGVERKEER**

**DV3 – Visie
Duurzaam Veilig
Wegverkeer
2018-2030**

Principes voor ontwerp en organisatie
van een slachtoffervrij verkeerssysteem

**Veilig van deur
tot deur**

Het Strategisch Plan Verkeersveiligheid 2030:
Een gezamenlijke visie op aanpak verkeersveiligheidsbeleid

1. Creëer structurele aandacht
Elke stakeholder voelt urgentie en is structureel vanuit eigen verantwoordelijkheid met verkeersveiligheid bezig

2. Stimuleer verbondenheid
Overheden op alle niveaus en maatschappelijke partners werken ontkokerd samen in nieuwe governancestructuur

4. Bevorder integraliteit
Verkeersveiligheid is onderdeel van breder beleid en oplossingen worden in relatie tot elkaar afgewogen

3. Realiseer risicogestuurd beleid
Overheden werken strategisch toe naar het verminderen van risico's in het verkeer en het voorkomen van ongevallen



Onderdelen

- Duurzaam Veilig (3)
- Strategisch Plan Verkeersveiligheid
- Risicogestuurde aanpak

SWOV

DV3 – visie duurzaam veilig wegverkeer 2018-2030

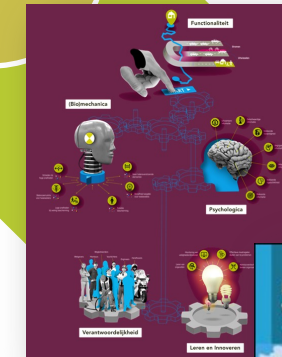
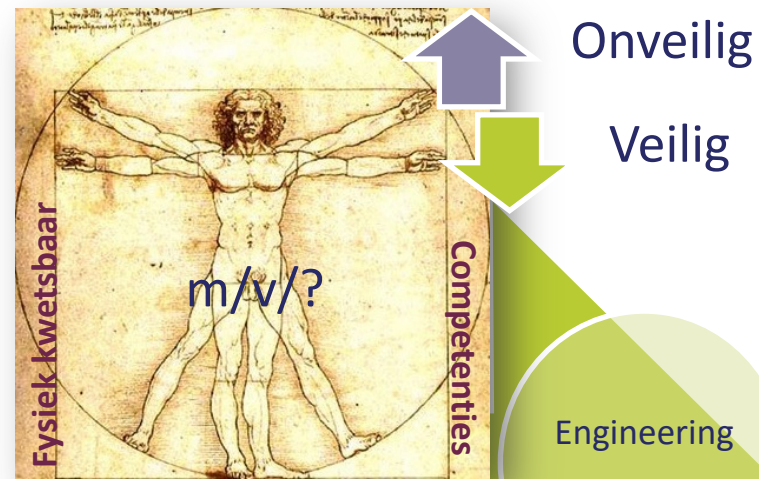
Duurzaam Veilig

Essentie van Duurzaam Veilig (ofwel: Safe System aanpak)

- Doelen:
 - ongevallen voorkomen
 - letsels beperken
 - Visie: menselijke maat centraal in proactief voorkomen van ongevallen en ernstige slachtoffers
 - Uitwerking in maatregelen:
 - ondersteunen van veilige gedragskeuzen, in een vergevingsgezind systeem
 - waarin meerdere maatregelen elkaar versterken (redundantie/fail-safe).
 - Maatregelen treffen op basis van
 - Kennis over inherente onveiligheid in het systeem (proactieve aanpak)
 - Daarbinnen kennis over de menselijke maat
- 

De kern van Duurzaam Veilig

1. De menselijke maat
2. Het verkeerssysteem (3E's)
3. Veiligheidsprincipes
4. Operationalisering
5. Maatregelen



Onveiligheid
zo min mogelijk afhankelijk
maken van individuele keuzen

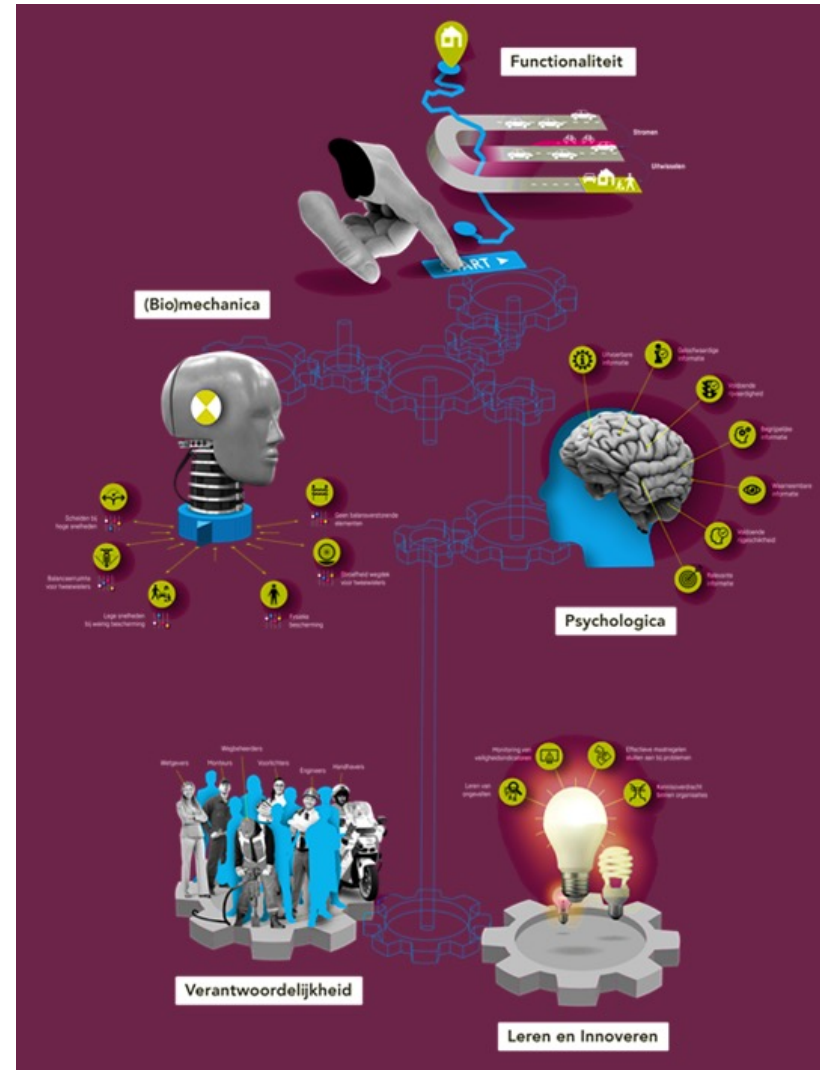
De menselijke maat in het systeem (2)

- Wegen, wegomgeving, voertuigen, technologie: aansluiten bij competenties; bieden ondersteuning en bescherming
- Educatie, voorlichting en training: bereiden verkeersdeelnemers zo goed mogelijk voor op verkeerstaak; ook gericht op verkeersprofessionals
- Regelgeving, controle, sancties: om systeem zo veilig mogelijk te laten functioneren, zowel gericht op gebruik als ontwerp; liefst: onveiligheid zo min mogelijk afhankelijk maken van individuele keuzen
- Traumazorg: snelle zorg, optimale revalidatie

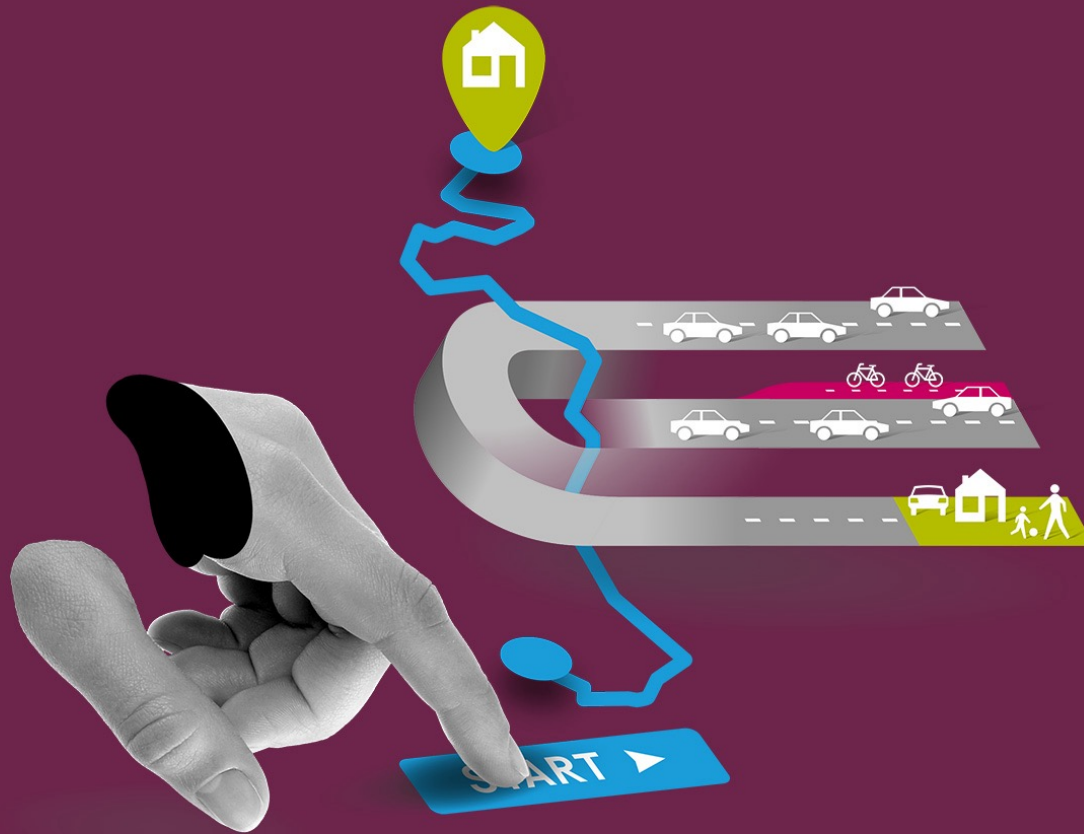


Verkeersveiligheidsprincipes (3)

3 ontwerpprincipes →



← 2 organisatieprincipes



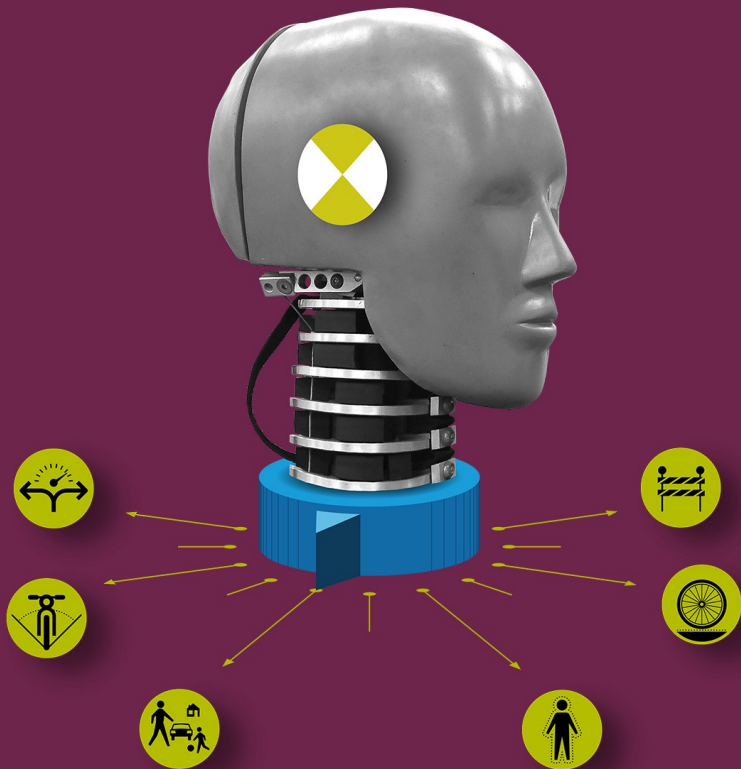
Functionaliteit

- Idealiter één functie per wegvak/kruispunt
 - Stromen
 - Uitwisselen
- Wegennet: doelmatig & hiërarchisch opgebouwd op basis hiervan

DUURZAAM

VEILIG

WEGVERKEER



(Bio)mechanica

- Verkeersstromen en vervoerwijzen zijn afgestemd in:
 - Snelheid
 - Richting
 - Massa
 - Afmeting
 - Bescherming
- Ondersteund door weginrichting, voertuig en beschermingsmiddelen
- Tweewielers: weg en omgeving dragen bij aan balans van berijder

DUURZAAM

VEILIG

WEGVERKEER



Psychologica

- Inrichting verkeerssysteem afgestemd op competenties van ouderen: informatie is
 - Waarneembaar
 - Begrijpelijk
 - Geloofwaardig
 - Relevant
 - Uitvoerbaar
- Verkeersdeelnemers: taakbekwaam en in staat om af te stemmen op taakeisen (rij/verkeersvaardig en rij/verkeersgeschikt)

DUURZAAM

VEILIG

WEGVERKEER



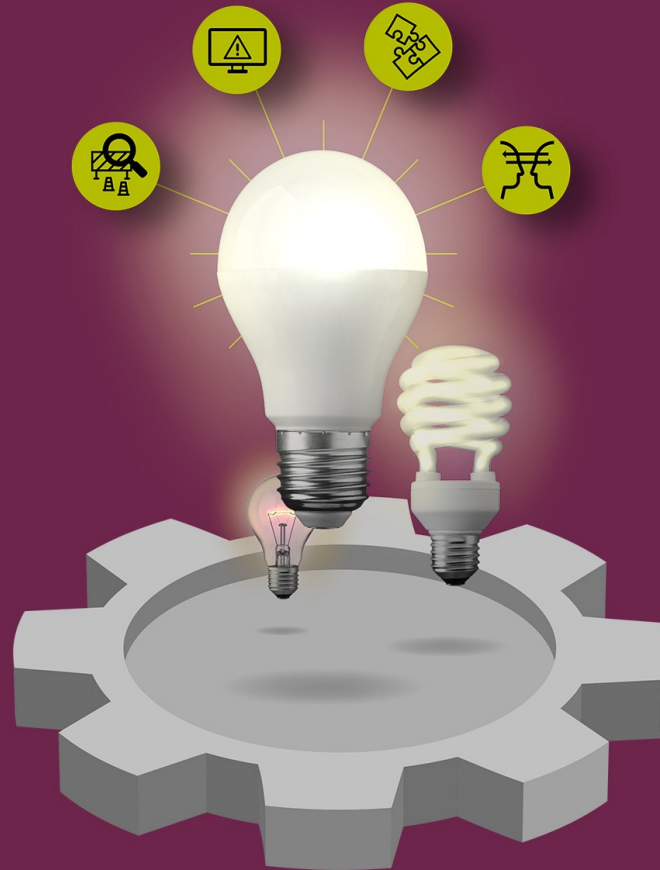
Effectief belegde verantwoordelijkheid

- Verantwoordelijkheden onder verkeersprofessionals
 - Belegd en institutioneel verankerd voor maximaal veilig resultaat
 - Aansluitend bij natuurlijke rollen van partijen
- Verkeersdeelnemers
 - Houden zich in principe aan regels
 - Maar worden niet afgestraft met ernstig letsel voor hun onvolkomenheden

DUURZAAM

VEILIG

WEGV3RKEER



Leren en Innoveren

- Oorzaken van ongevallen blijven bestuderen (= leren)
- Effectieve oplossingen (= innovaties)
 - Bedenken (Plan)
 - Toepassen (Do)
 - Toetsen (Check)
 - Bijstellen (Act)

SWOV

SPV 2030

Strategisch Plan Verkeersveiligheid

Thema's binnen het Strategisch Plan Verkeersveiligheid

1
Veilige
Infrastructuur



geloofwaardige
limieten



aanpassen
infrastructuur



veilige berm

2
Heterogeniteit
in het verkeer



snelheidsverschillen



massaverschil



nieuwe vervoersmiddelen

3
Technologische
ontwikkelingen



rijtaakondersteunende
systemen



zelfsturende auto's



innovatie

4
Kwetsbare
verkeersdeelnemers



voetgangers



scootmobielen



tweewielers

5
Onervaren
verkeersdeelnemers



Kinderen



Beginnend bestuurder



Nieuwe modaliteiten

6
Rijden
onder invloed



alcohol



drugs



combigebruik

7
Snelheid
in het verkeer



snelheidslimieten



veilige snelheid



geloofwaardige
weginrichting

8
Afleiding
in het verkeer



smart functies



passagiers



muziek

9
Verkeers-
overtreders



cameratoezicht



wet- en
regelgeving



correctieve sancties

Aanpak op basis van SPIs (risico-indicatoren)

Risicogestuurde aanpak



Wat is risicogestuurd beleid?

- SPV:
 - Niet wachten tot ongeval gebeurd is, maar proactief inventariseren waar risico's (relatief) hoog zijn
 - Wat zijn belangrijkste risico's? Eerder bekend uit algemeen onderzoek

- Kennisnetwerk SPV:
 - Probleemanalyse: stappen waarin je bepaalt welke risicovolle kenmerken de verkeersveiligheid in jouw gebied bedriegen.
 - Proactief instrument
 - Datagestuurd op basis van belangrijkste wetenschappelijk onderbouwde risico-indicatoren (SPIs)

Wat zijn risico-indicatoren (spi's)?

Meetbare variabelen waarmee we veiligheidsrisico's in het verkeerssysteem in kaart kunnen brengen

- Hebben evidente **relatie** met ontstaan of ernst van **ongevallen**
- Kunnen betrouwbaar en tegen aanvaardbare kosten **worden gemeten**
- Kunnen aan **maatregelen** verbonden worden
- Kunnen **doelen** mee worden gesteld
- Die ook **gemonitord** kunnen worden.

Risico-indicatoren

1. Hoe veilig is de infrastructuur ingericht?
2. Hoe snel wordt er op welke wegen gereden?
3. Hoe veilig gedragen verkeersdeelnemers zich in het verkeer?
4. Hoe veilig is het wagenpark?
5. Hoe snel is traumazorg ter plaatse?

Duurzaam veilig versus risicogestuurde aanpak



Duurzaam Veilig versus risicogestuurde aanpak

Kenmerken	Duurzaam Veilig	Risicogestuurde aanpak
Doelen	(Ernstige) ongevallen voorkomen en letsels beperken	Verkeersveiligheid verbeteren
Visie	De menselijke maat staat centraal	Niet gespecificeerd
Aanpak	Proactief: op basis van kennis over inherente onveiligheid in verkeerssysteem aanpak bepalen	Proactief: met behulp van SPI's die belangrijkste onveiligheid in beeld kunnen brengen en onveilige factoren kunnen helpen bepalen
Analyse	Benutten van algemene kennis over onveilige factoren	Benutten van SPI's om onveilige factoren en ontwikkelingen op te sporen
Maatregelen	De menselijke maat staat centraal	Niet gespecificeerd

SWOV

**Dank
voor uw
aandacht!**

[swov.nl](https://www.swov.nl)