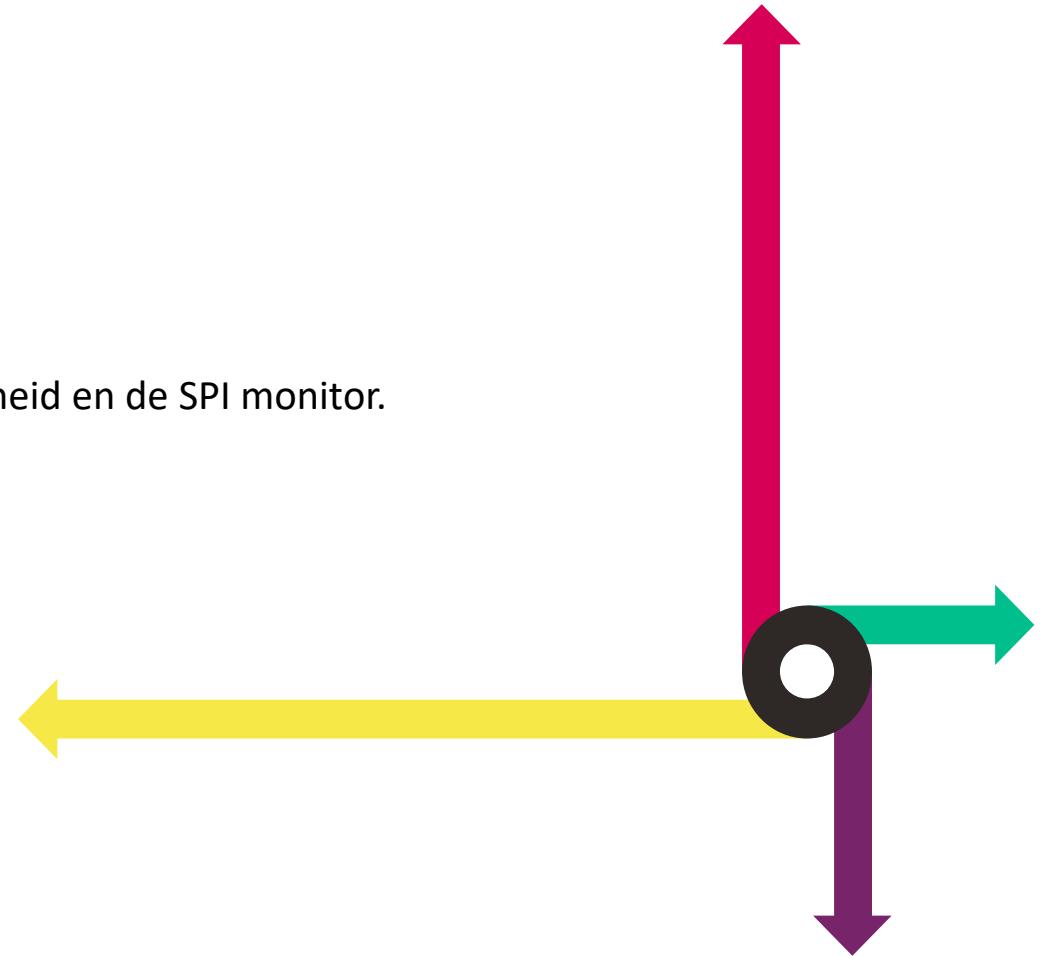


# Van Taskforce naar het NDW

Over de doorontwikkeling van de datahuishouding verkeersveiligheid en de SPI monitor.

Eelco Kaper & Bob van der Meer

Verkeersveiligheidsdata-special voor IPO 11 juli 2024



# Van Taskforce naar het NDW: 3 fasen (dé samenvatting)

## Fase 1 (2024) initiatie

### Deliverables

- Overdracht datahuishouding
  - o Bekend hoe deze te actualiseren en waar de "gaten" te vinden zijn
- Overdracht SPI monitor
  - o Afstemming met KSPV omtrent naam SPI monitor
  - o Afstemming/inkoop flowerbed omtrent B&O 2025
- Projectteam
  - o Definitieve project team afgerond
  - o Werving FTE waar nodig

## Fase 2 (2025): Impuls

### Deliverables

- Datahuishouding:
  - o Roadmap datahuishouding (2025-2030)
  - o Plan van aanpak
- SPI monitor
  - o SPI monitor 2.0 door NDW ontwikkeld
  - o Roadmap SPI monitor (2025-2030)

## Fase 3 (2025-2030) operations

NDW is in deze operations fase verantwoordelijk voor de doorontwikkeling en het beheer en onderhoud van zowel de datahuishouding als de SPI monitor. NDW gaat ervanuit dat rondom beiden een ontwikkeltraject zal vormen. Concrete deliverables kunnen nog niet afgegeven worden, deze zijn afhankelijk van het nader te bepalen ontwikkeltraject.

# Context

## Risico-indicatoren

Het Strategisch Plan Verkeersveiligheid zet in op proactief verkeersveiligheidsbeleid op basis van de vijf onderstaande risico-indicatoren. Klik op de link voor meer informatie.

- Veilige wegen en veilige fietspaden
- Veilige verkeersdeelnemers
- Veilige snelheid
- Veilige voertuigen
- Hoogwaardige traumazorg



kennis  
netwerk  
spv

Landelijke Monitor  
Risicoindicatoren Verkeersveiligheid

Veilige wegvakken

Kies uw kenmerk:

Veilige wegvakken	SPI
Afwezigheid bomen als obstakel	Kenmerk
Aanwezigheid rijrichtingscheiding	Kenmerk
Afwezigheid parkeervakken	Kenmerk
Afwezigheid van langzaam verkeer (Werk in uitvoering)	Kenmerk
Aanwezigheid oversteekvoorzieningen (Werk in uitvoering)	Kenmerk
Afwezigheid erfaansluitingen (Werk in uitvoering)	Kenmerk
Aanwezigheid berijdbare berm (Werk in uitvoering)	Kenmerk

Legenda veilige wegvakken

Geen voldoen Meerdere voldoen niet 1 voldoet niet

Allen voldoen

Wegen zijn voldoende veilig als voldaan is aan de kenmerken links. LET OP: Deze score is het totaal van de scores van de drie kenmerken waarvoor data beschikbaar is (zie links). Niet-relevante kenmerken voor een snelheidslimiet, zijn niet meegenomen. 50km/uur-wegen voldoen daarom aan maximaal één kenmerk, 60- en 70km/uur-wegen aan maximaal twee. Voor 30km/uur wegvakken zijn geen van de drie kenmerken relevant en daarom niet getoond.

Leaflet | © OpenStreetMap contributors

Downloads Feedback Rekenregels Info Disclaimer

# Doel NDW bij de oprichting (2009)

## Gestart met

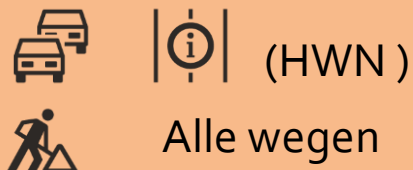
 Actuele verkeersgegevens

 Real time leveren van



situatieberichten

On occurrence leveren van



- Ontwikkelen van een gezamenlijke databank voor wegverkeersgegevens
- Stimuleren van **effectieve inzet van de gegevens** bij verkeersmanagement, verkeersbeleid en verkeersinformatie
- Efficiency door **samenwerking en delen van kennis**

## Real time beschikbaar

## en Historisch beschikbaar

- Intensiteiten, snelheden en reistijden van autoverkeer, deels met voertuigcategorieën
- Floating car data autoverkeer
- Brugopeningen
- Diverse berichten van RWS (files, ongevallen, spookrijders gevaarlijke situaties etc)
- Afsluitingen provinciale wegen
- Stand van signaalgevers en drips
- Wegwerkzaamheden en evenementen

- Alles wat real time verstrekt is
- Intensiteitsdata fiets
- Vlog (data uit verkeersregelinstantaties)
- Individuele voertuigpassage
- Datahuishouding Verkeersveiligheid

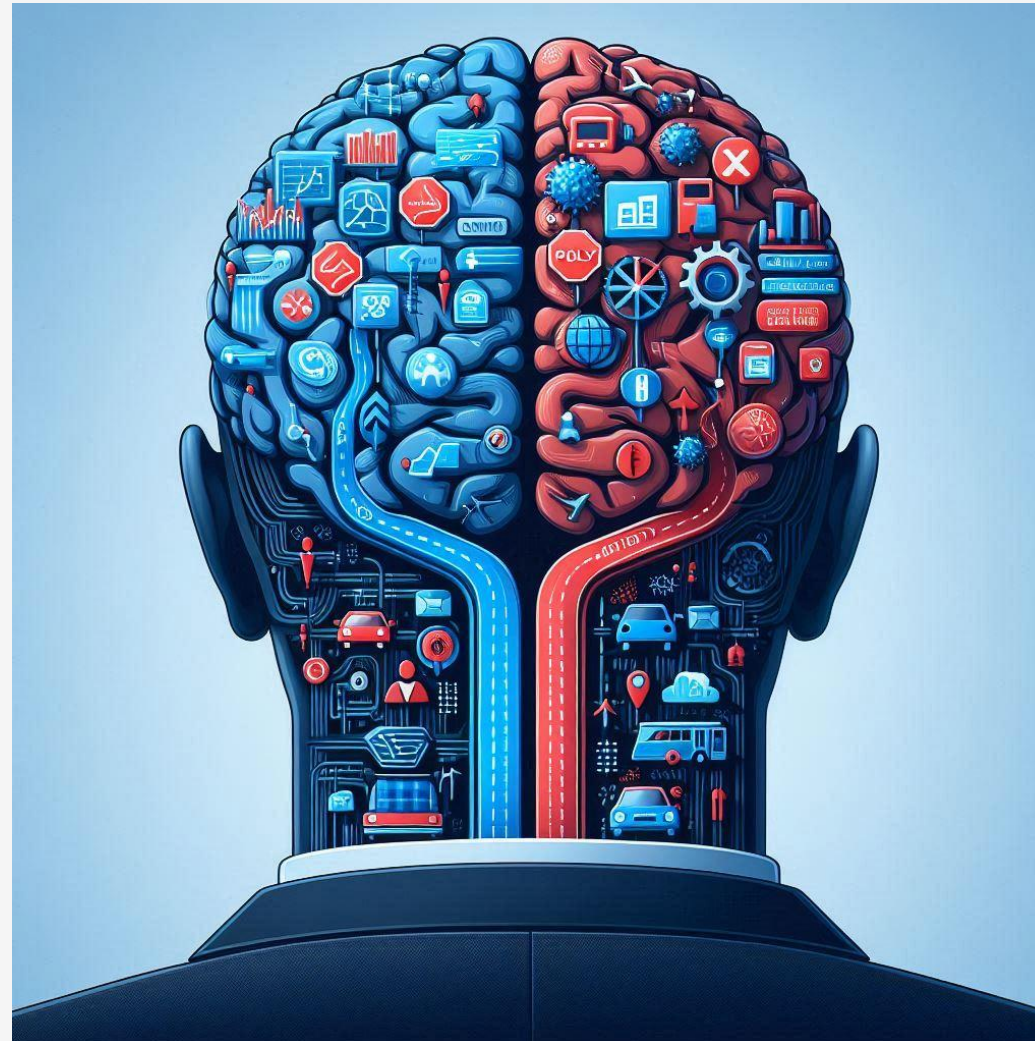
# Het NDW bestaansrecht

## Beleidsondersteuning

- Historische data
- Inzicht creëren

## Diensten

- Dexter
- Nationaal Wegenbestand (NWB)



## Real time data

- File detectie
- Het beste beeld van de weg

## Diensten

- FCD
- NDW Backbone
- Datahuishouding Verkeersveiligheid
- SPI Monitor via NTM

# Hoe doen we dit als NDW?

## Data inwinning

- Gezamenlijke data inwinning
- Service providers

## Data combineren én verrijken

- Backbone
- SPI Monitor

## Data distribueren

- In-car informeren
- Schoolzones
- NWB
- Datahuishouding verkeersveiligheid



## Kennispartner

- Verkeerskundige ondersteuning
- Voor alle 19 partners!

## Adviseren

- Adviseren van partners
- Herkennen gemeenschappelijke wensen
- Gebruikersgroepen
- DSM

## Applicaties voor partners

- Bouwen van applicaties voor partners denk aan;
- Diego en Melvin

# Wie doet wat bij NDW?



## Thema manager

- Vraag/aanbod
- Spreekt met partners en signaleert nieuwe behoeften/wensen



## Product owner

- Vertegenwoordiger van de gebruikers
- Definieert de producten



## Ontwikkelteams

- Ontwikkelen de applicaties en voeren data analyses uit



## Wat nog meer?

- Verkeerskundigen
- Architecten
- Service desk



# Discussie: de uitdagingen, stappen en hulpvragen

## Context/ Stappen

- Einde 'taskforce verkeersveiligheidsdata' op 28 november 2024
- Datahuishouding risicogestuurde verkeersveiligheidsbeleid en SPI monitor (1 jan 2025) naar NDW
- Uitbreiding NDW-NTM-NWB (Verkeersveiligheidsteam)
- Continuering relatie met DGMO-VVH, CROW, SWOV én de marktpartijen
- SPI monitor komt beschikbaar via de NTM website (mogelijk naamswijziging vanaf 2025).

## Hulpvragen

- Datahuishouding bedient ook de markt, Monitor is basisdienst voor overheden
- Oprichting/afstemming DSM expertteams/ gebruikersgroep SPI monitor
- Aansluiting bij gebruikers: Provincies & Gemeenten
- Gebruikersgericht doorontwikkeling datahuishouding en SPI basisdienst
- Roadmap voor ontwikkeling en kansen met o.a. Fiets, Road Monitor (ROMO)