

Symposium Verkeersveiligheidsdata

Welke data voor verkeersveiligheid hebben NDW en de Taskforce?

15-02-2024

Werner van Loo en Paul Schepers

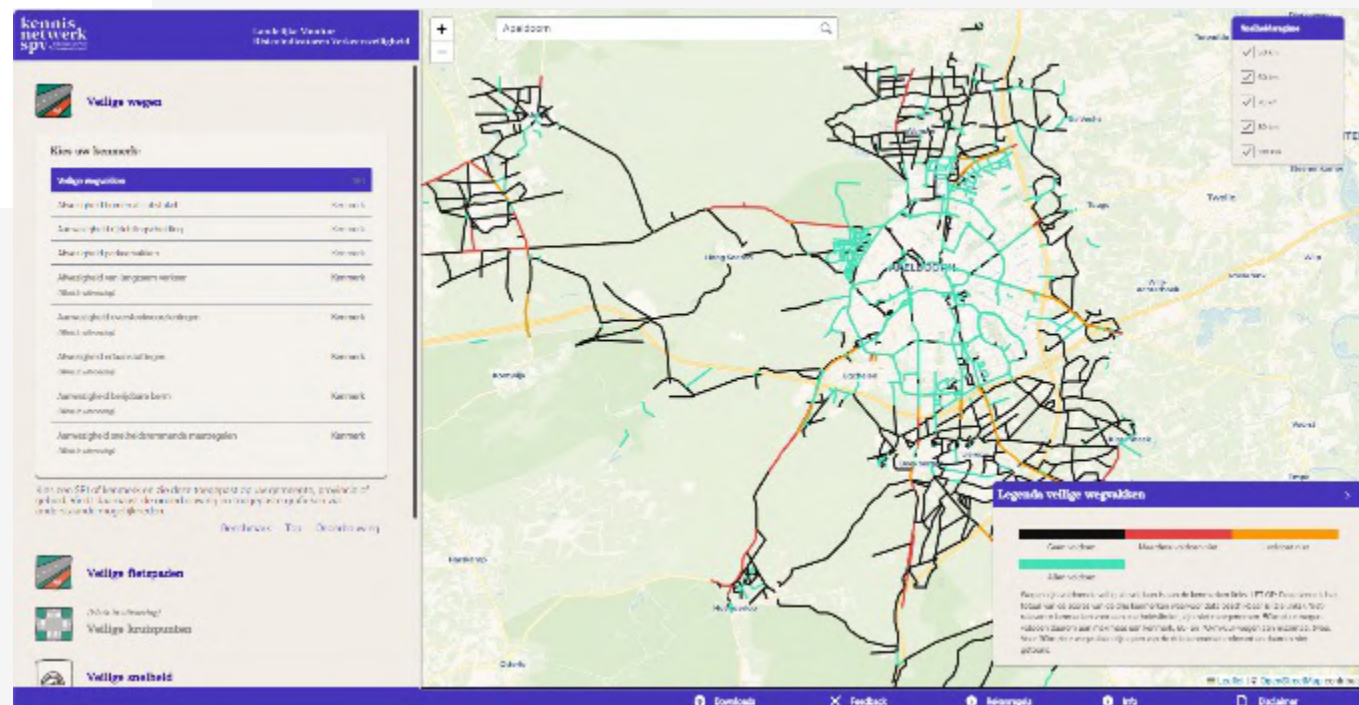
Inhoud

- Verkeersveiligheidsdata NWB i.r.t. SPI monitoring
- Welke data wordt ingewonnen?

Verkeersveiligheidsdata NWB i.r.t. SPI monitoring

Risico-indicatoren

- Veilige infrastructuur ←
- Veilige snelheid
- Veilige verkeersdeelnemers
- Veilige voertuigen
- Hoogwaardige traumazorg

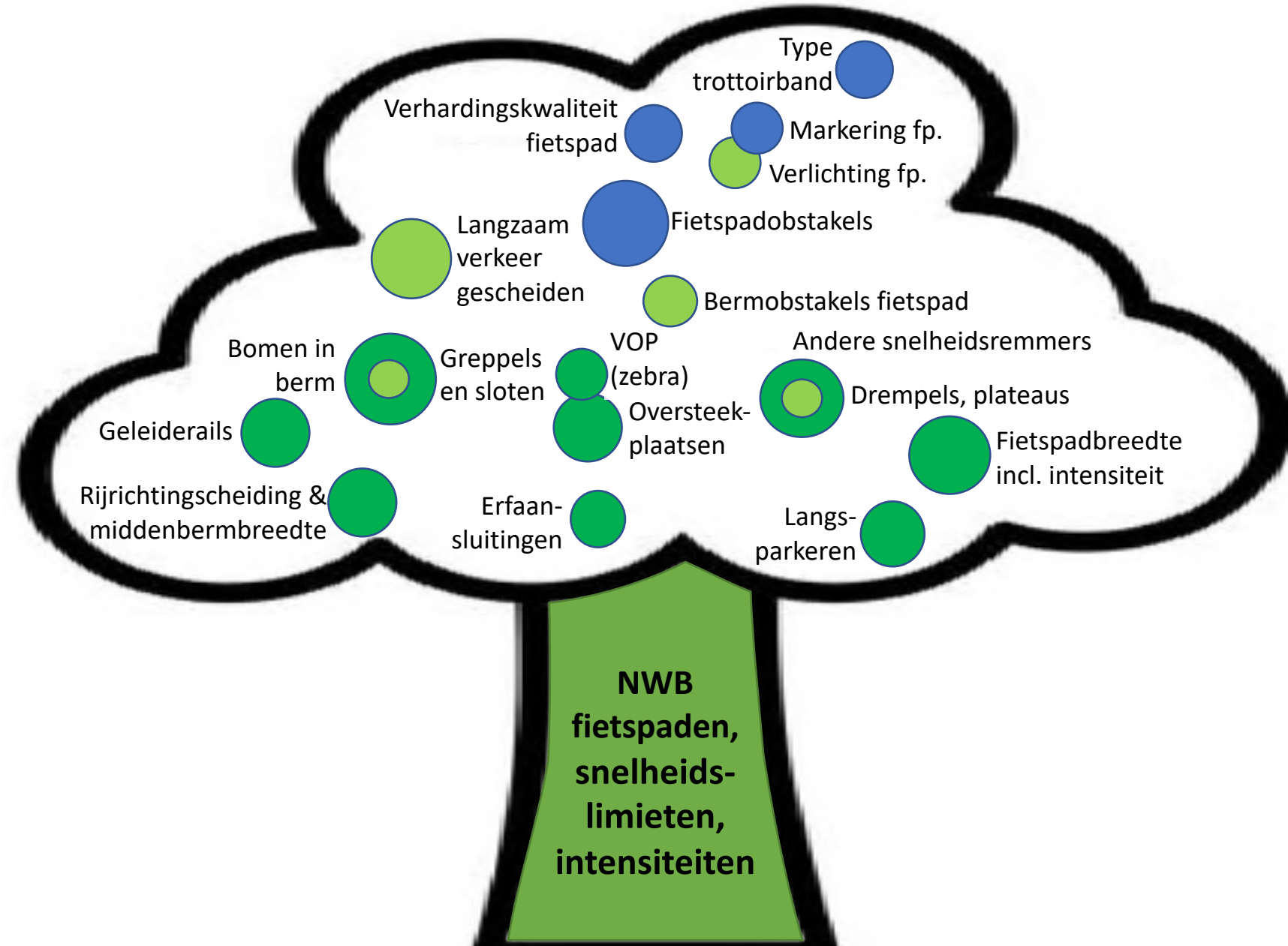


Doelstelling

- Landelijk beschikbare data ten behoeve van invulling risicogestuurd vv-beleid
- Uitgaande van de gedefinieerde SPI's
- Voorwaarden data:
 - ✓ Herhaalbaar
 - ✓ Betaalbaar
 - ✓ Enkelvoudige inwinning, meervoudig gebruik
 - ✓ Open data
- Belegd bij NDW (OGB 4 oktober 2021) en vindbaar via NTM
- Volgens groeimodel

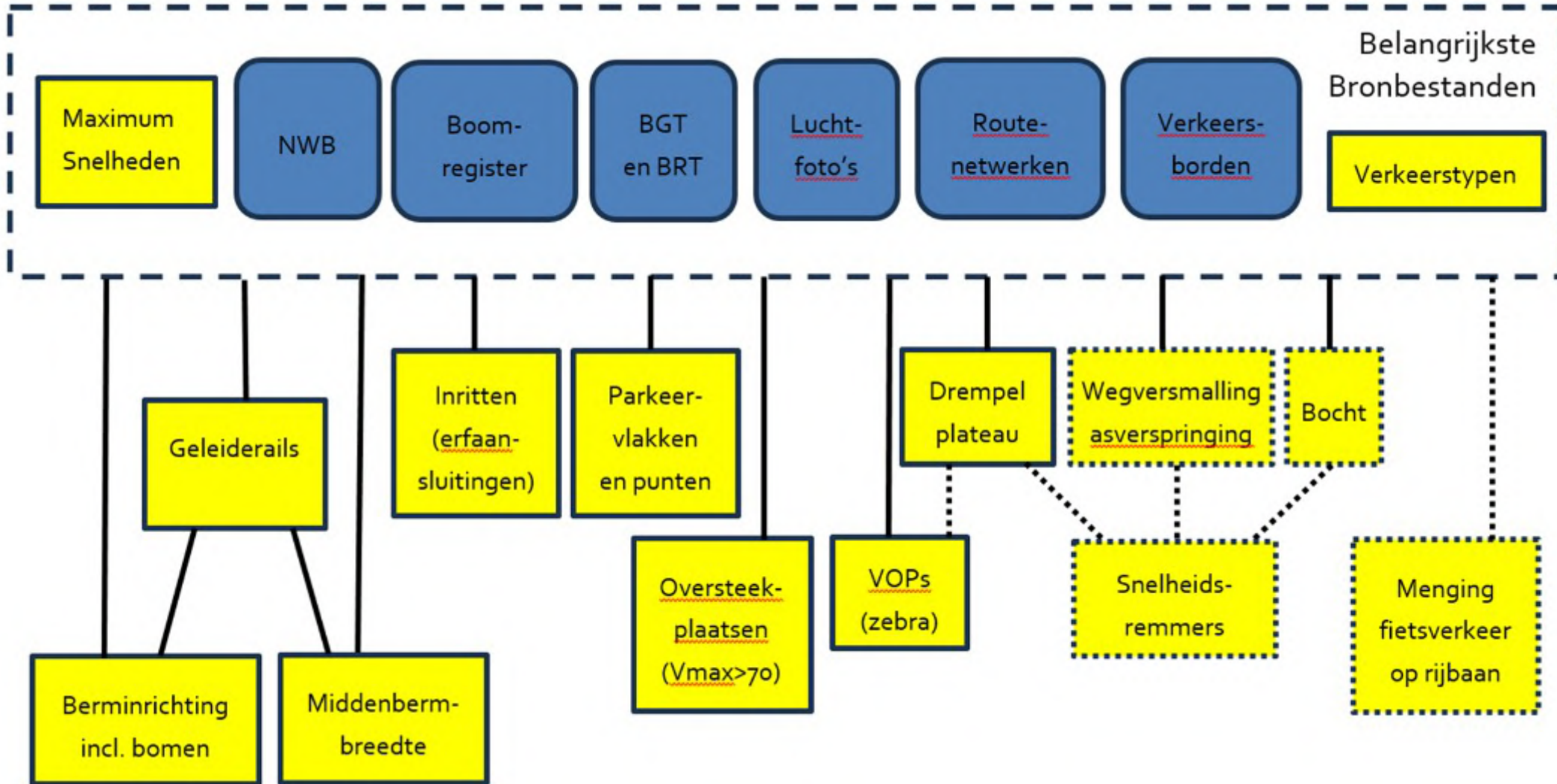


Infrastructuurkenmerken

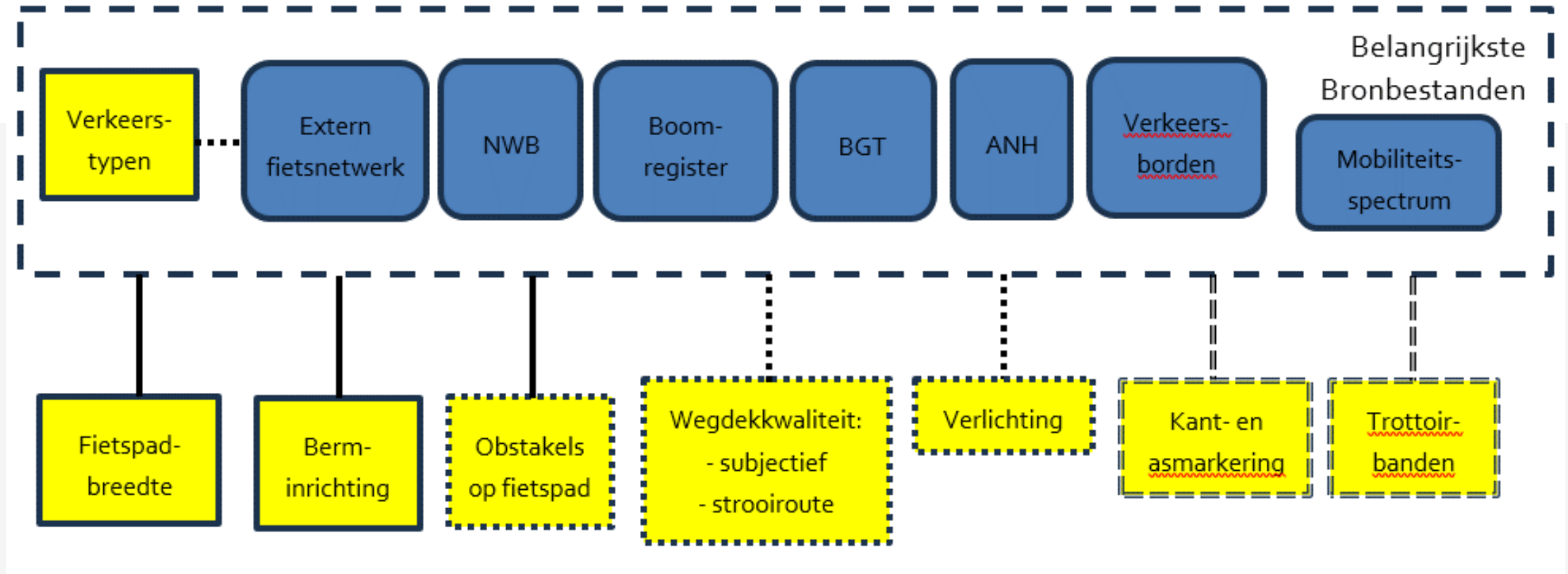


-  Beschikbaar
-  Inwinning 2024 (resultaten innovatie en extern fietsnetwerk)
-  Inwinning 2025-2026 (extern fietsnetwerk)

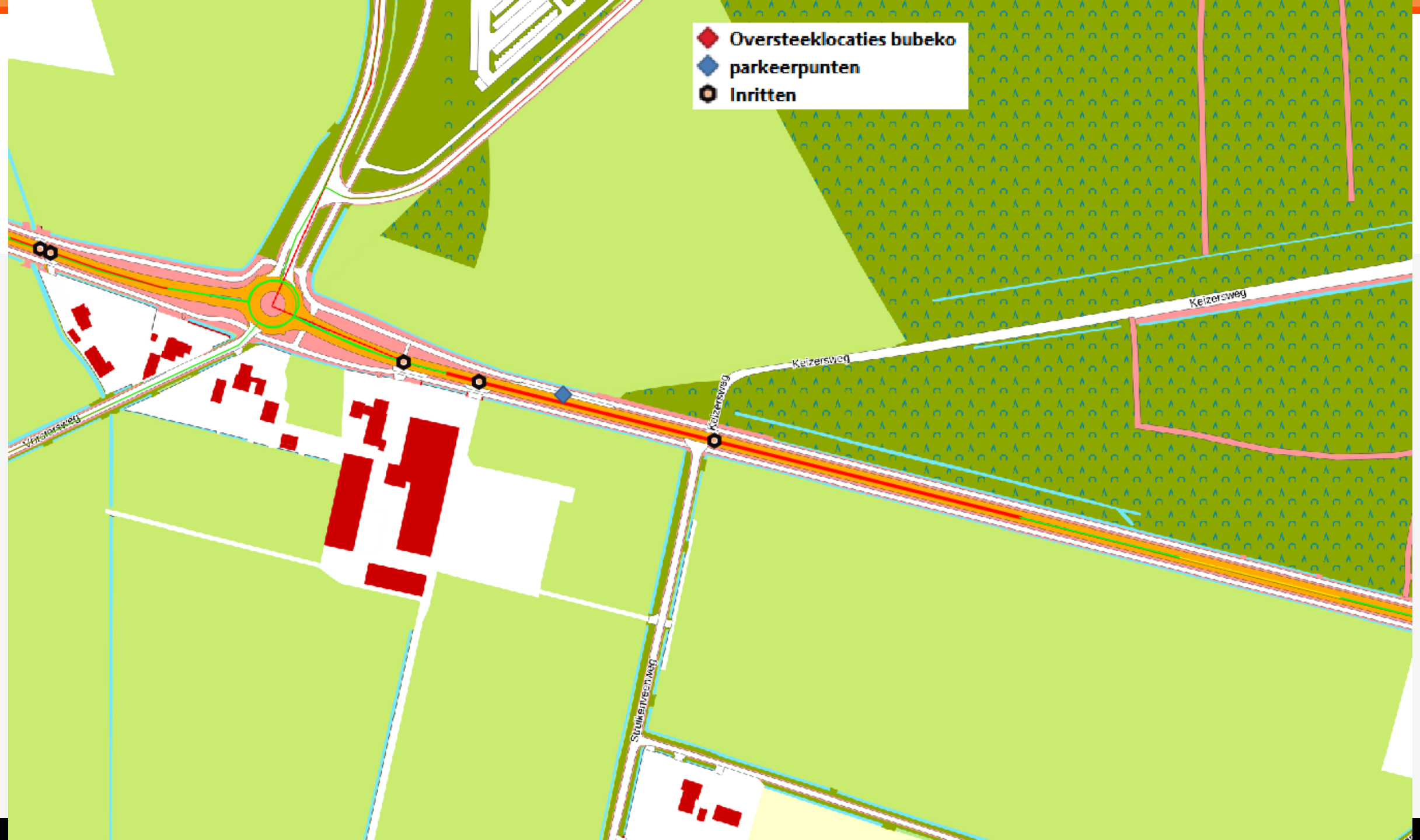
Resultaten: data over wegen

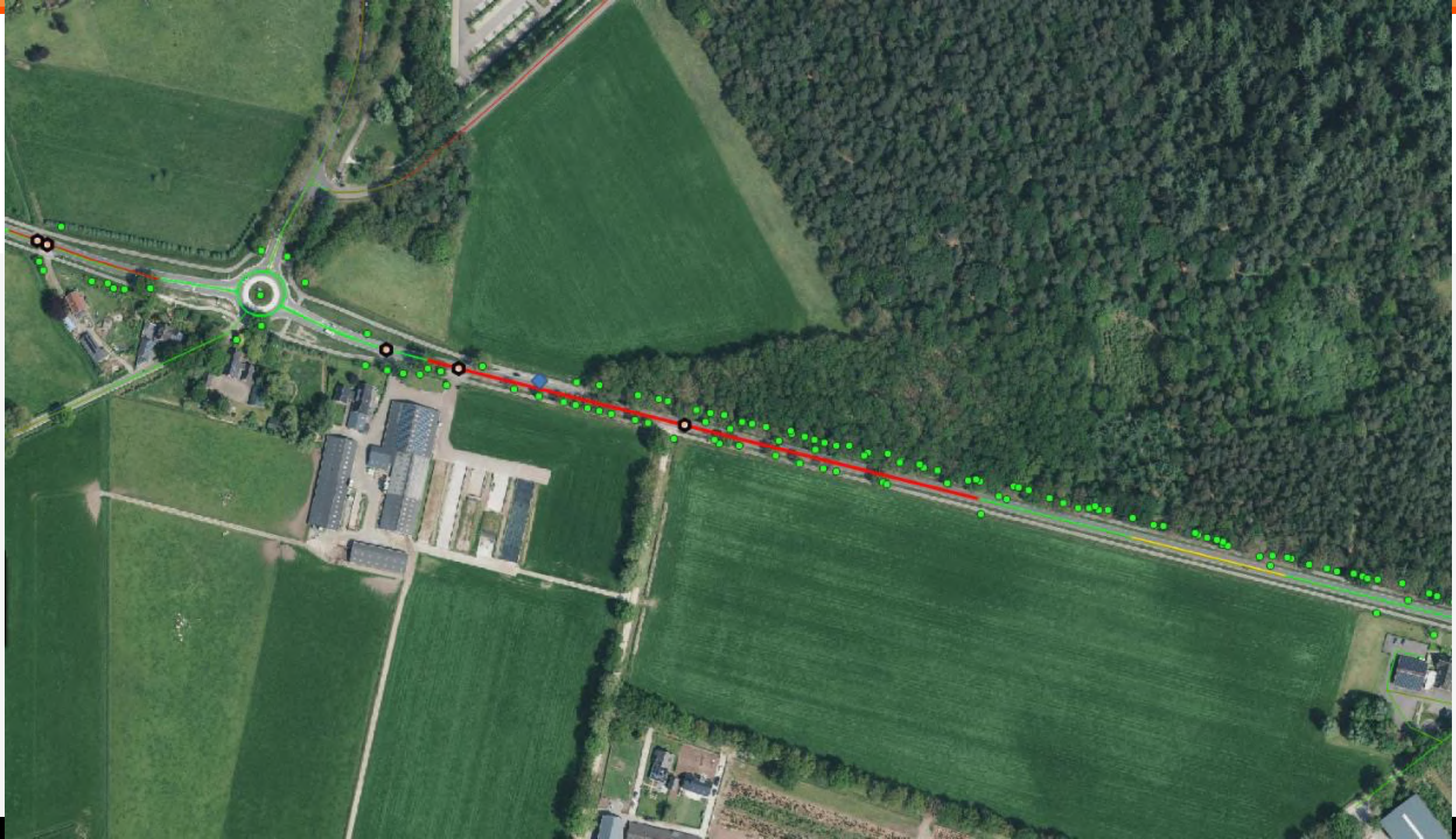


Resultaten: data over fietspaden

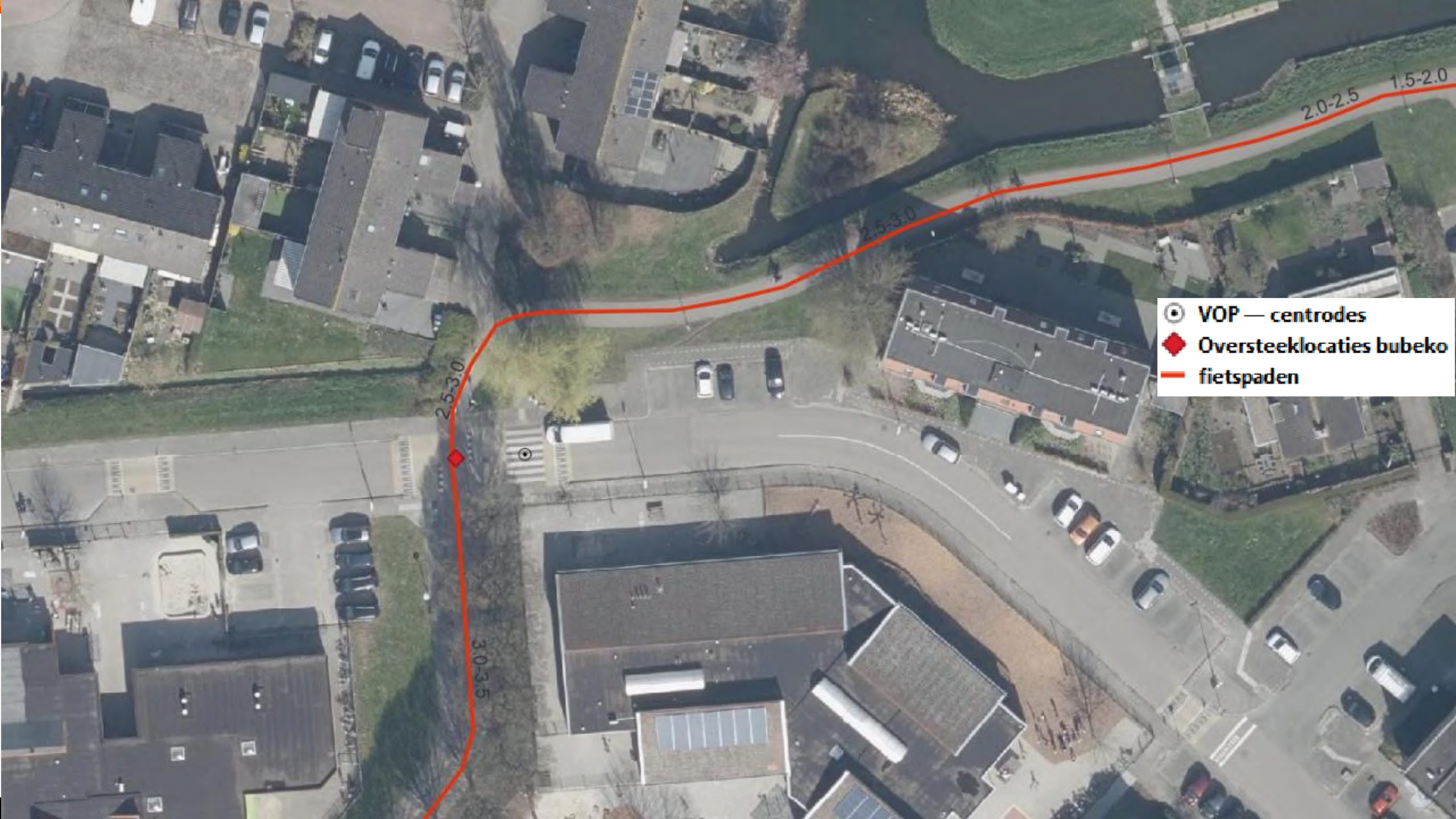


- Oversteeklocaties bubeko
- parkeerpunten
- Inritten

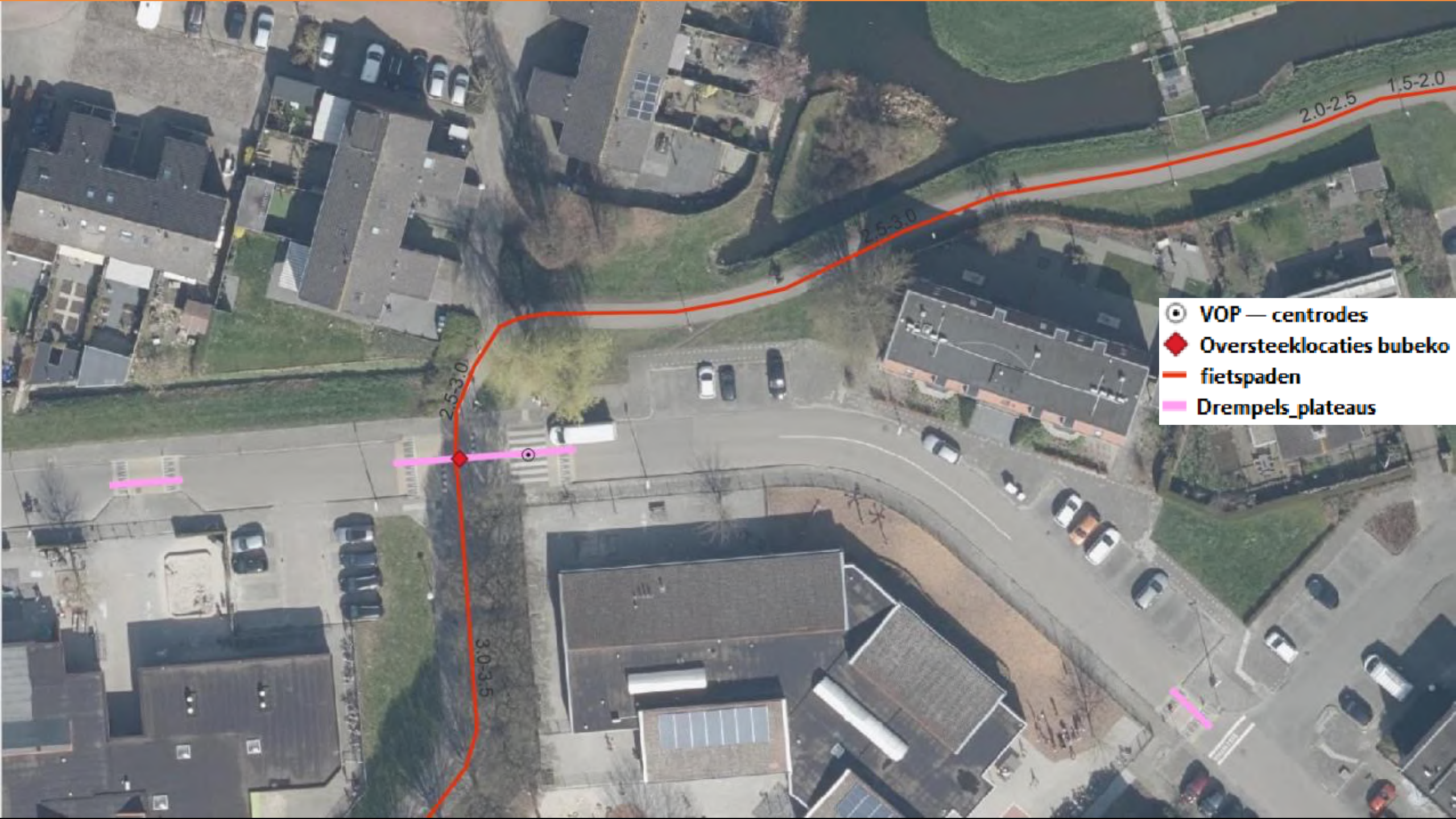








- ⊙ VOP — centros
- ◆ Oversteeklocaties bubeko
- fietspaden



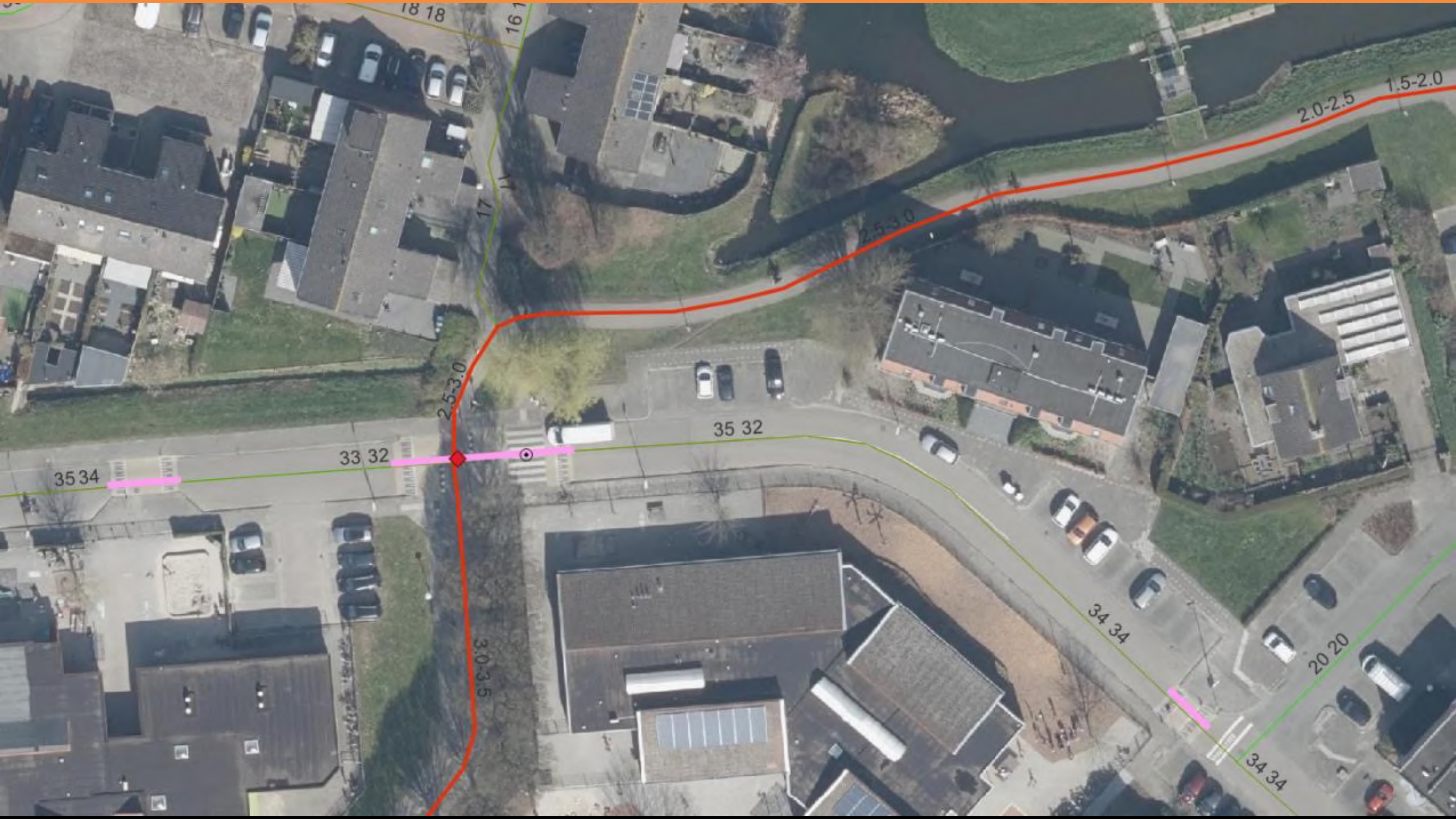
- ⊙ VOP — centrodes
- ◆ Oversteeklocaties bubeko
- fietspaden
- Drempels_plateaus

2.0-2.5 1.5-2.0

2.5-3.0

2.5-3.0

3.0-3.5



2.0-2.5 1.5-2.0

2.5-3.0

2.5-3.0

3.0-3.5

35 34

33 32

35 32

34 34

20 20

34 34

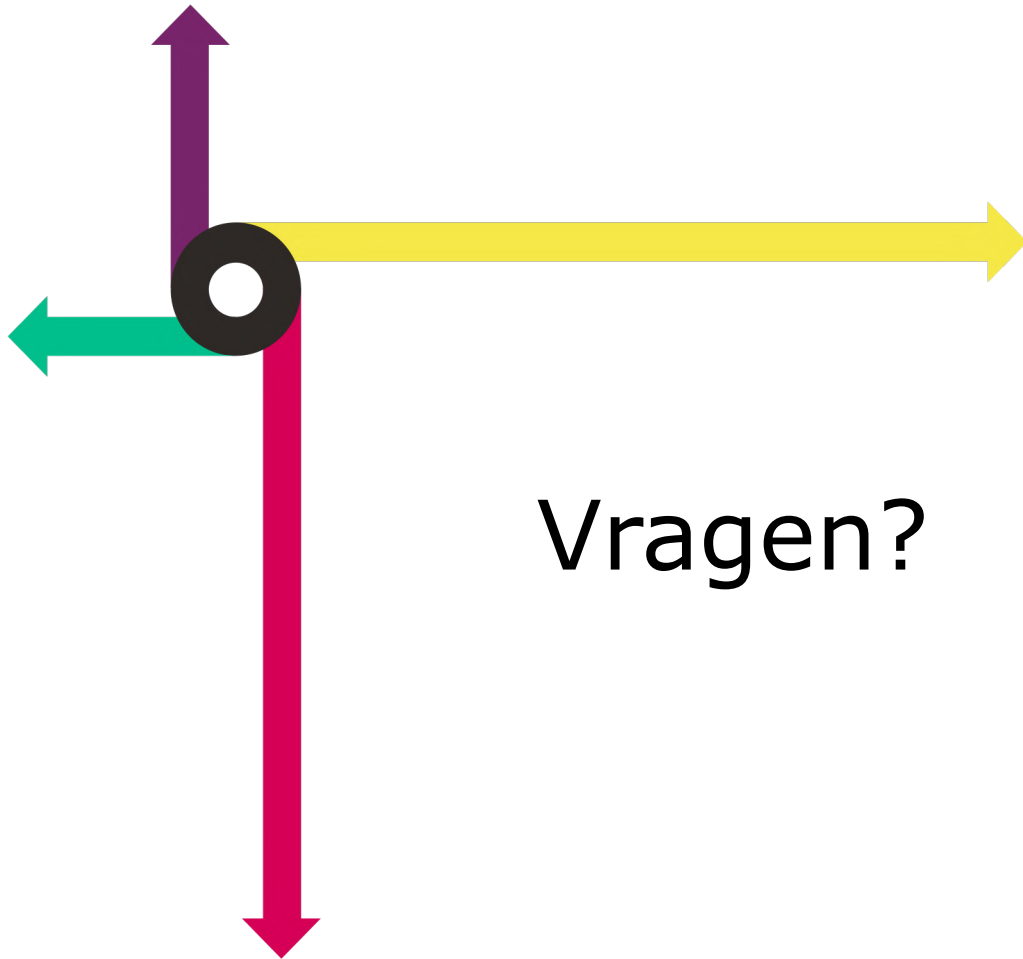
18 18

16 1

17 1

Kenmerken dataverzameling

- Jaarlijkse actualisatie
- Automatische inwinning; geen aanpassingen data door wegbeheerder
- Kwaliteit afhankelijk van bronbestanden



Vragen?

© Nationaal Dataportaal Wegverkeer
15 juni 2022

✉ info@ndw.nu

🖥 www.ndw.nu

☎ 088 797 34 35

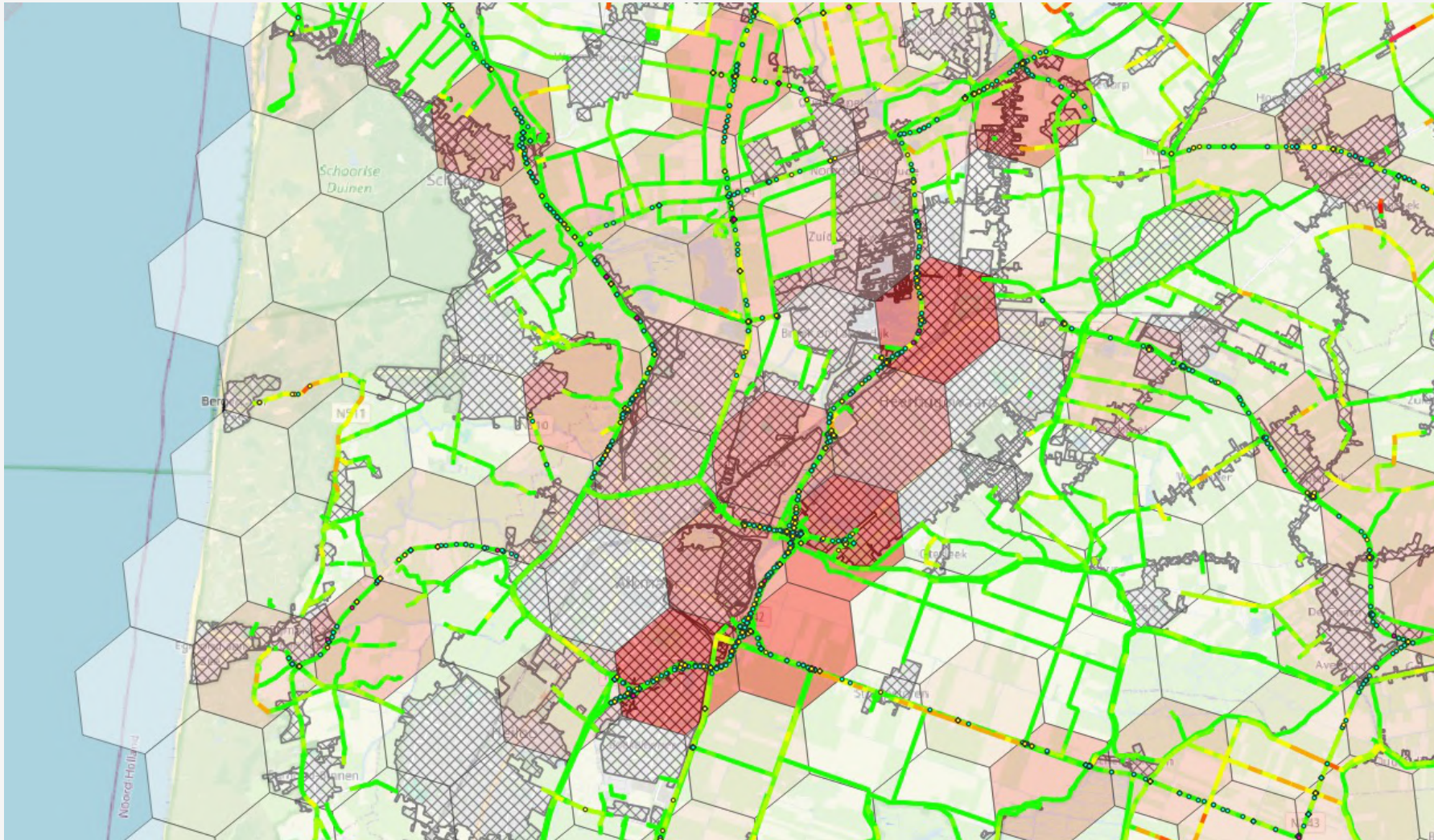
🏠 Archimedeslaan 6
3584 BA Utrecht

✉ Postbus 24016
3502 AM Utrecht



Volg ons op
LinkedIn

Verkeersveiligheidsdata



Verkeersveiligheidsdata

Welke data heeft NDW
beschikbaar voor
wegbeheerders?



Verkeersveiligheidsdata

NDW verzorgt data voor verkeersveiligheidsanalyse

- over snelheid (gemiddelde, V85, opvolging van de snelheidslimiet)
- over intensiteiten wegverkeer
- fietsintensiteiten (focus op fietspadbreedte)

Verkeersveiligheidsdata

NDW verzorgt data voor verkeersveiligheidsanalyse

- over snelheid (gemiddelde, V85, opvolging van de snelheidslimiet)

'opgewerkte' FCD data

- over intensiteiten wegverkeer

- fietsintensiteiten (focus op fietspadbreedte)

Verkeersveiligheidsdata

NDW verzorgt data voor verkeersveiligheidsanalyse

- over snelheid (gemiddelde, V85, opvolging van de snelheidslimiet)

'opgewerkte' FCD data

- over intensiteiten wegverkeer

- fietsintensiteiten (focus op fietspadbreedte)

Op basis van verkeersmodellering

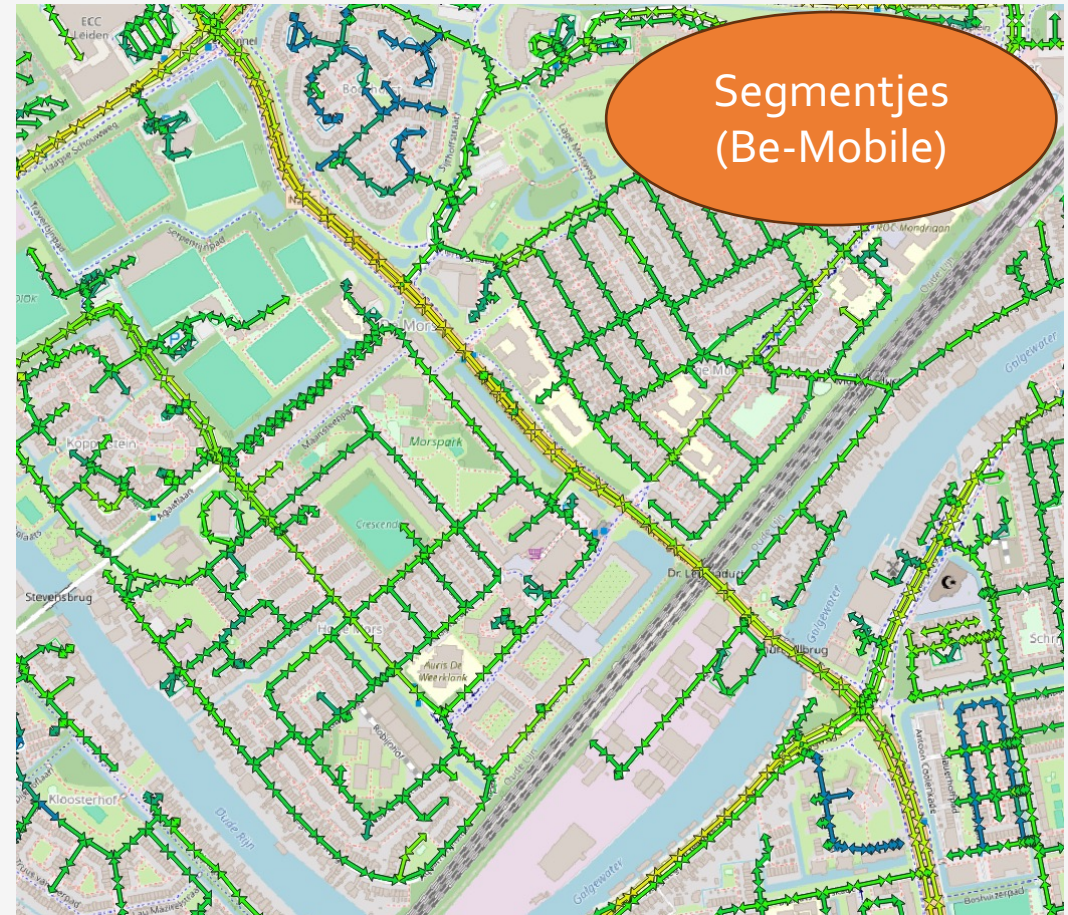
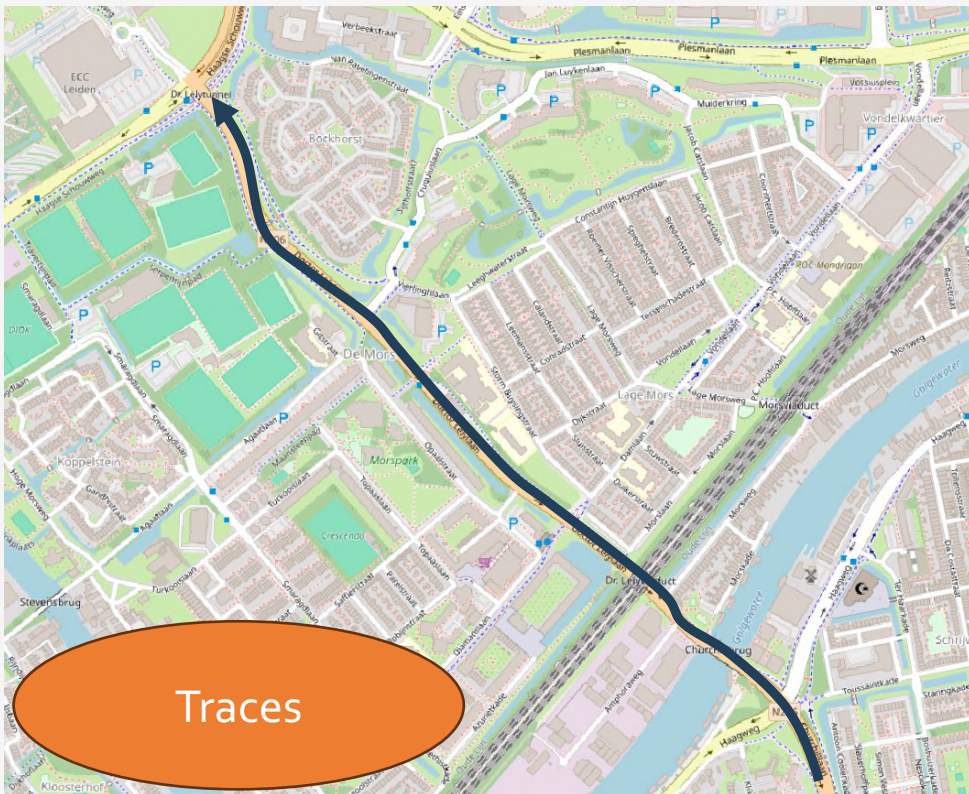
Meer over
fietsintensiteiten in de
workshop van .DAT!

FCD?

- wat verstaan we onder FCD?

FCD?

- wat verstaan we onder FCD?



Van data naar informatie

Opwerken?!

FCD data bevat..

voor ieder segment:

- per minuut
- een snelheid

Maar we willen..

voor ieder segment:

- de V85 (de snelheid waar...)
- deel van het verkeer dat zich aan limiet houdt

$9.000.000 \cdot 365 \cdot 24 \cdot 60...$
4.7 biljoen



Van data naar informatie

problemen

- snelheid is een gemiddelde voor die minuut
- maar.. hangt ook af van de minuten daarvoor
- hoeveelheid verkeer onbekend
- aantal probes afgekapt tot 10
- penetratiegraad onbekend
- 'mix' van voertuigen dat probes 'levert'
- snelheden afgekapt

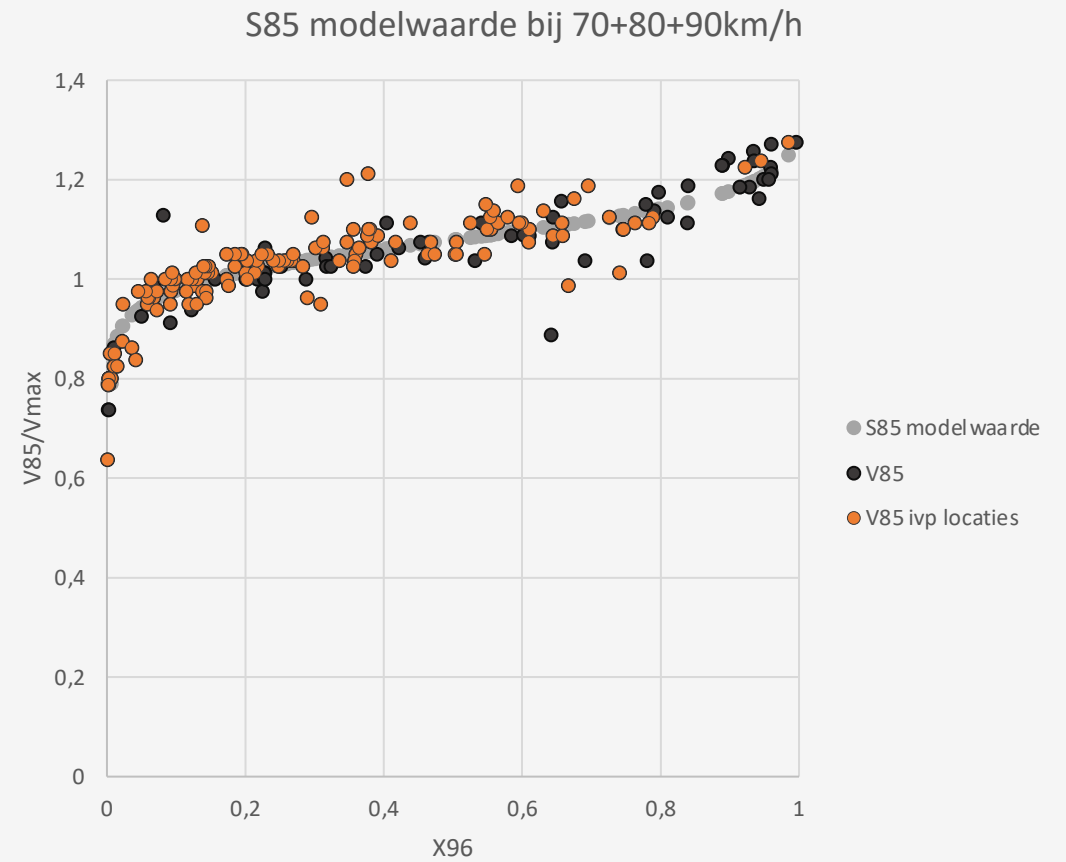
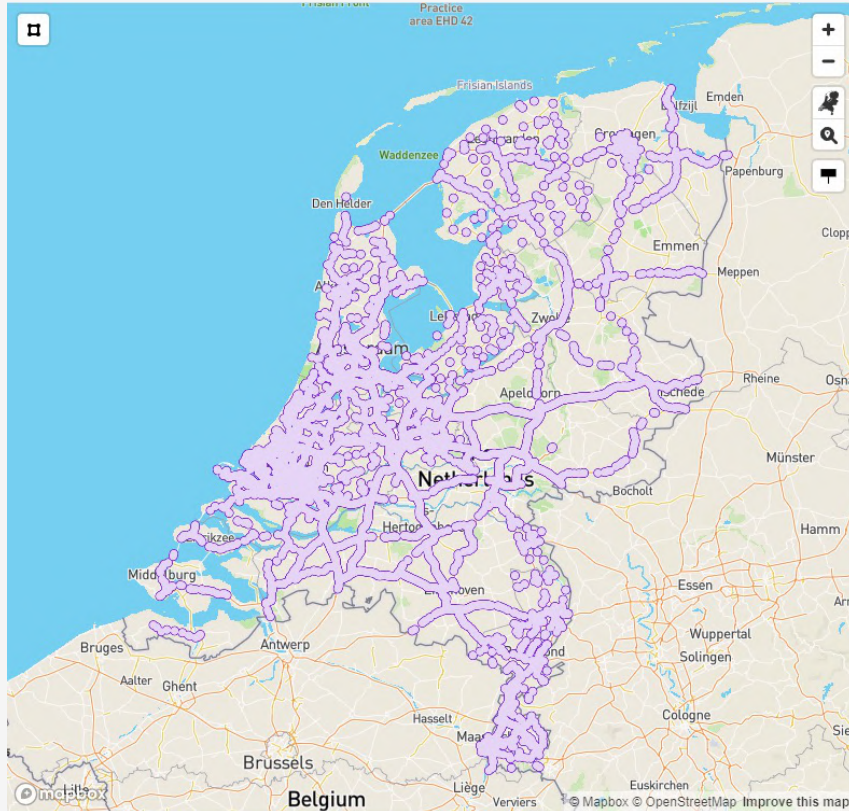
SPI snelheid

- ...



Relatie

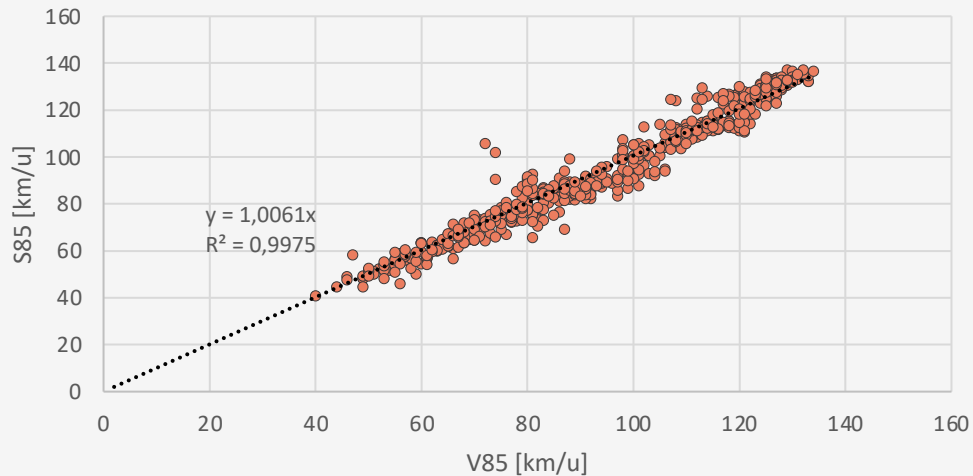
We hebben wel meetgegevens van telpunten!



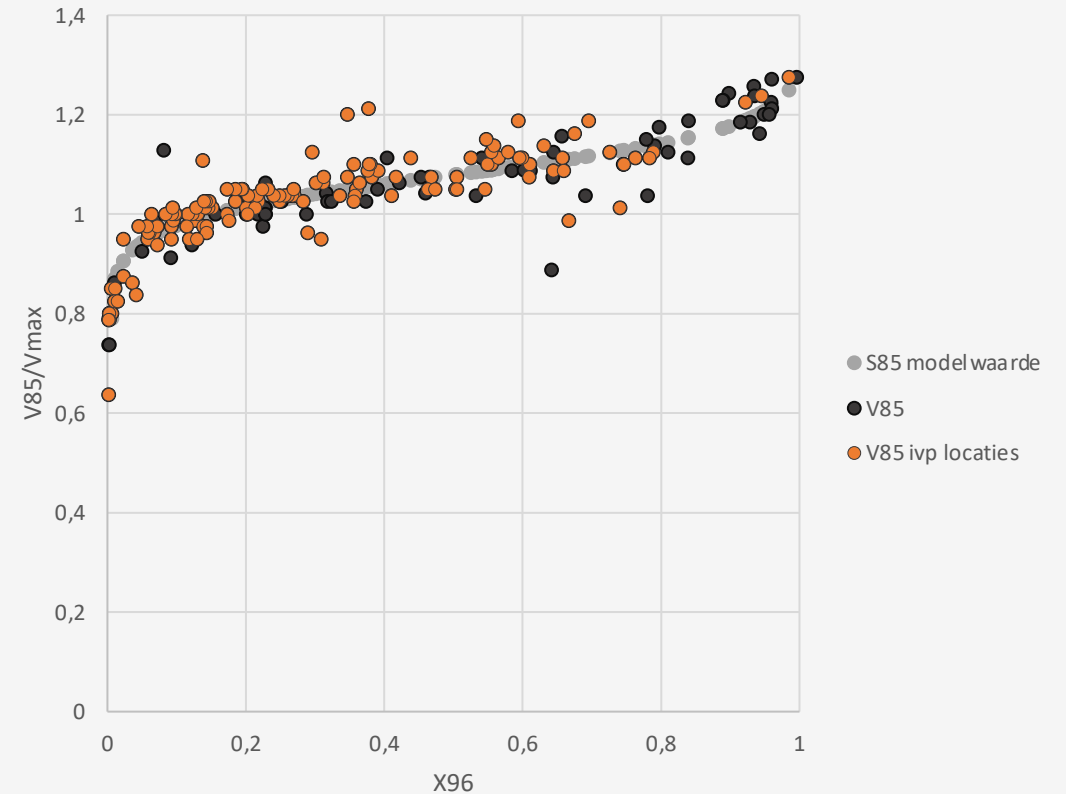
Relatie (V85)

Op basis van honderden telpunten:
een relatie bepaald tussen FCD en gemeten
V85 en SPI.

nacht - gemeten V85 vs geschatte V85 op basis van
FCD (S85)



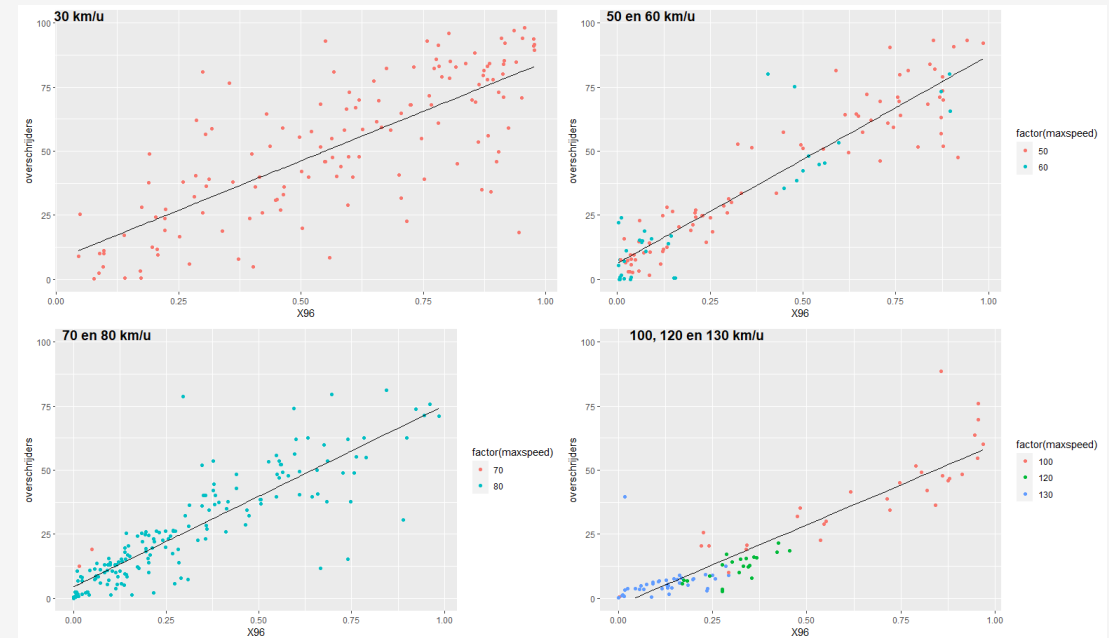
S85 modelwaarde bij 70+80+90km/h



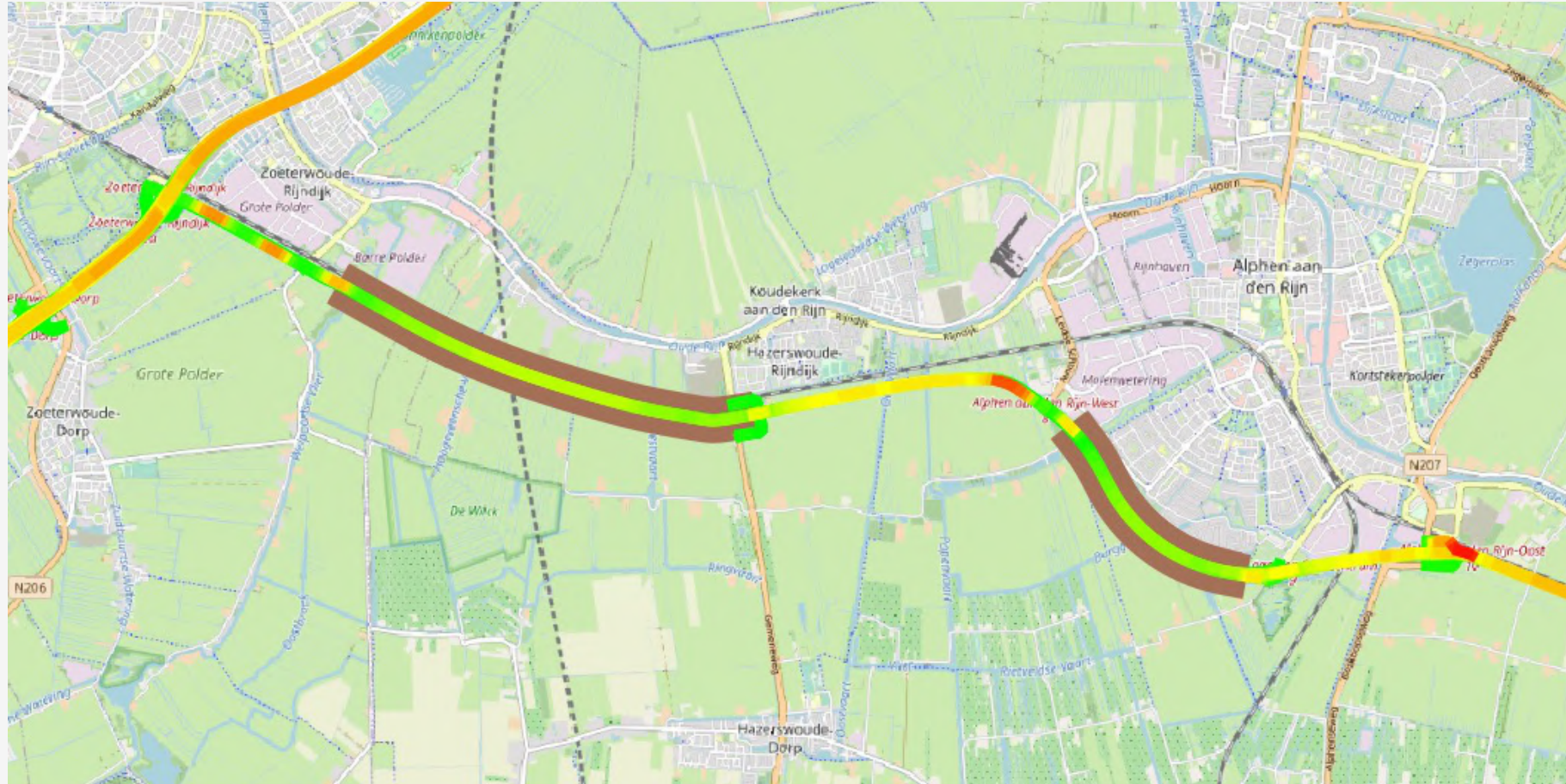
Relatie (opvolging)

Nu weten we de truc:

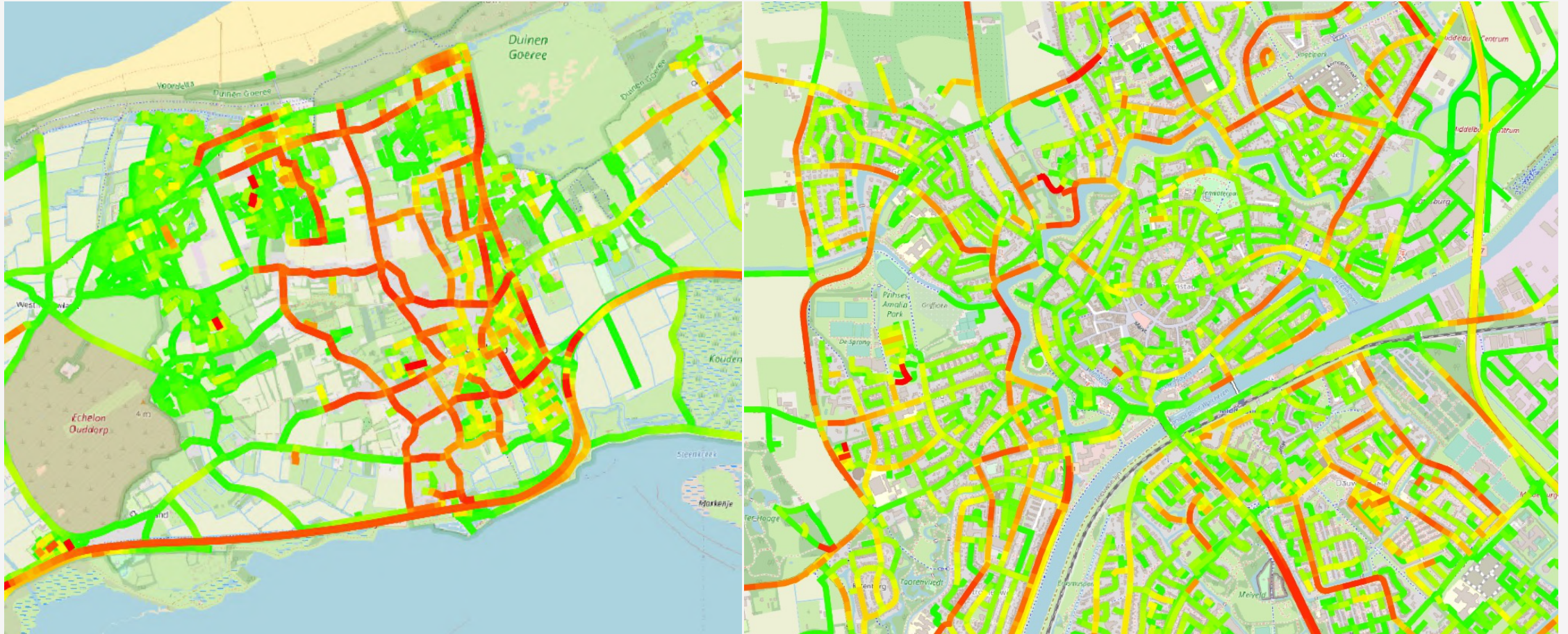
- relatie vinden tussen FCD en aandeel overschrijders bepaald uit telpunten.
- voor locaties met 30 km/u werkt het minder goed.



Uitsnede N11 (trajectcontroles werken)



opvolging inzoomen



Gebruik

- snelheden : keuze juiste verkeersmaatregelen
- vergelijk vóór en na situatie na herinrichting (eventueel per maand verkrijgbaar)
- prioriteren van maatregelen
- nagaan meldingen / klachten
- geïntegreerd in Movimaps of digital twin omgevingen
- ...
- aanvullen vanuit de workshop!

- gemiddeld 3km/uur er naast
- 2024 (data van 2023) ook als WKD bestand om beter aan te sluiten op het Nationaal Wegen Bestand

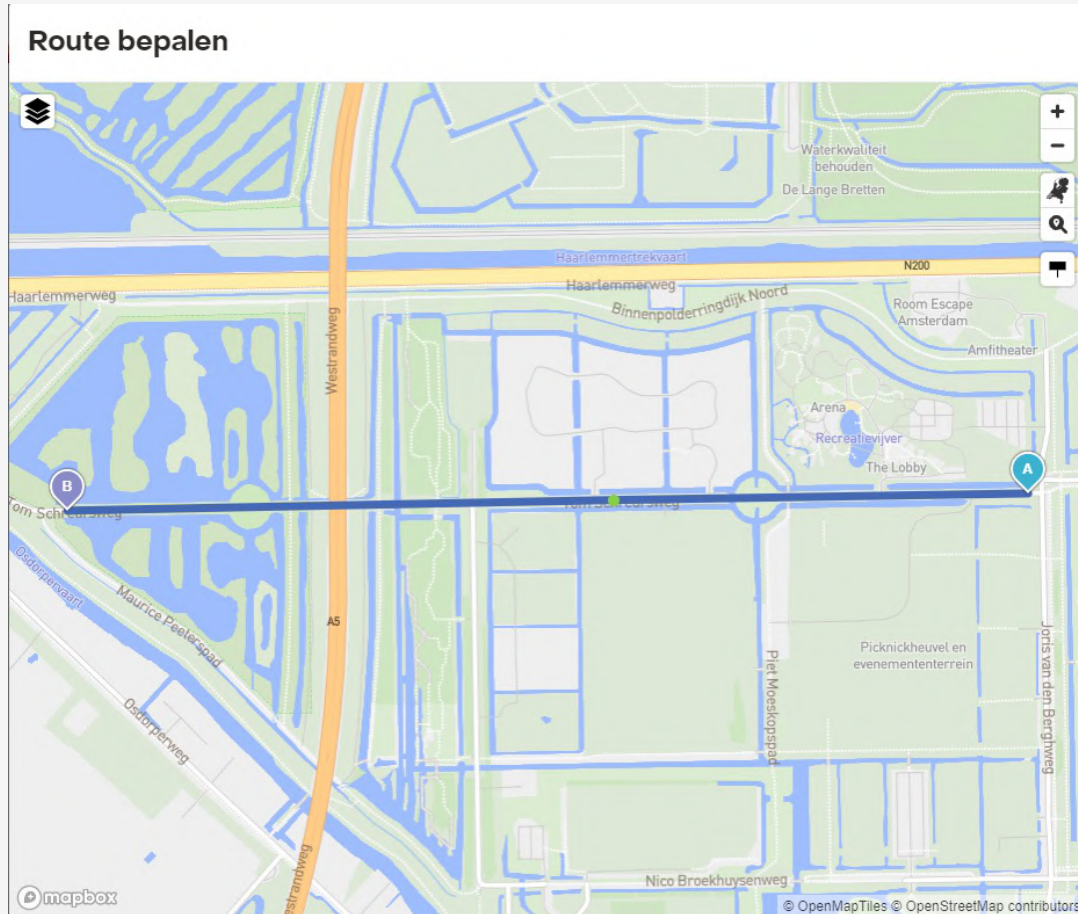
- data is ook opgenomen in SPI dashboard van Kennisnetwerk SPV :

<https://www.spimonitor.nl/>

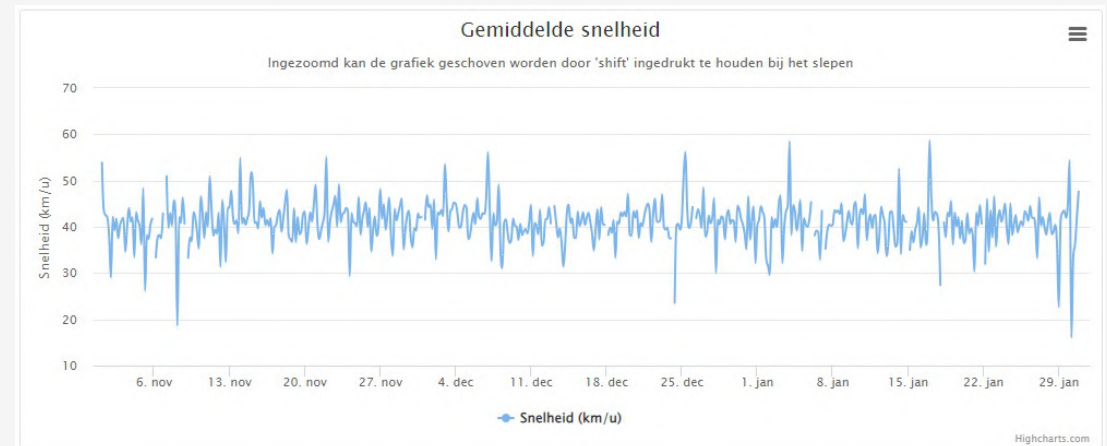
- dataset aanvragen :

<https://ndw.nu/aanvraagV85>

Effecten bepalen : Dexter FCD



Invoering 30km/u in Amsterdam (8 december)

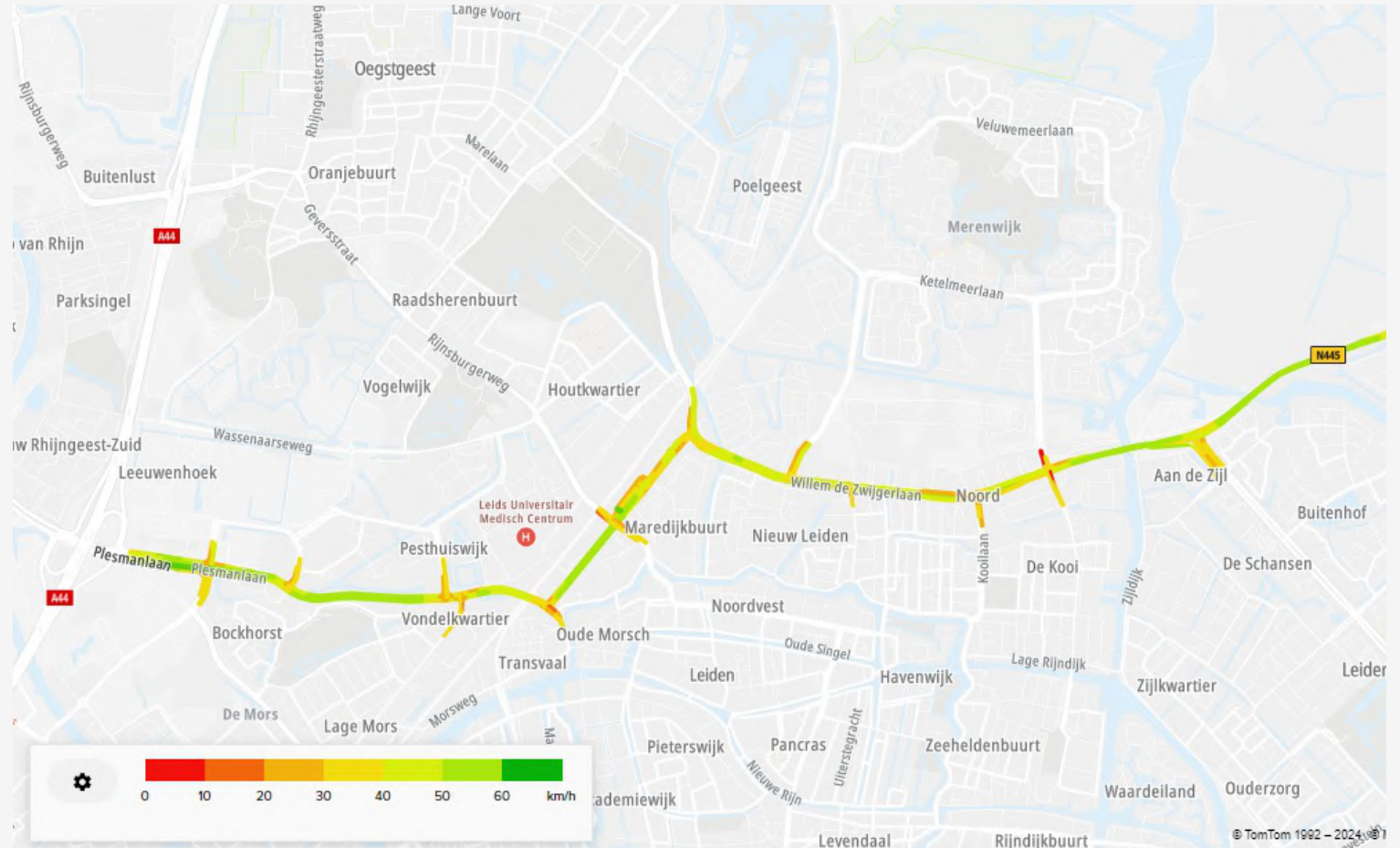


<https://dexter.ndw.nu>

Alternatief : TomTom move

- + individuele voertuigen
- overige verkeer
- blijkbaar minder probes

<https://move.tomtom.com>



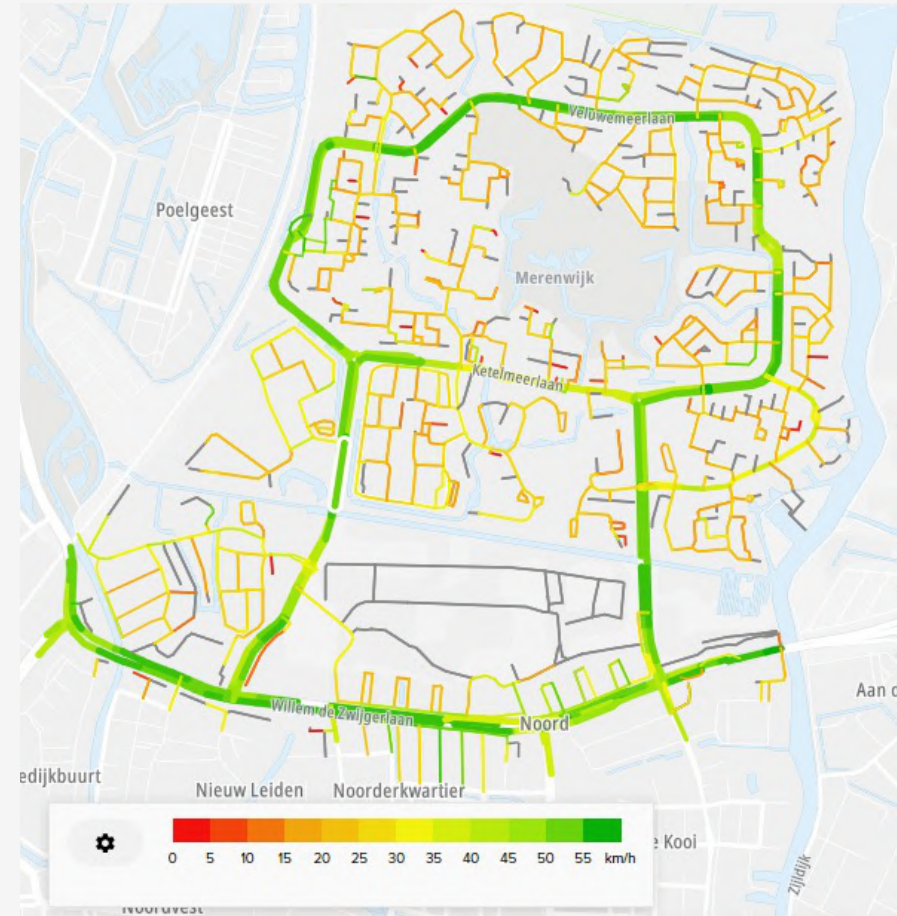
Vergelijk



Vergelijk



<https://ndw.nu/aanvraagV85>



mail@servicedeskndw.nu

Geschatte verkeersintensiteiten (2022)

Opgewerkte probes vanuit TomTom move

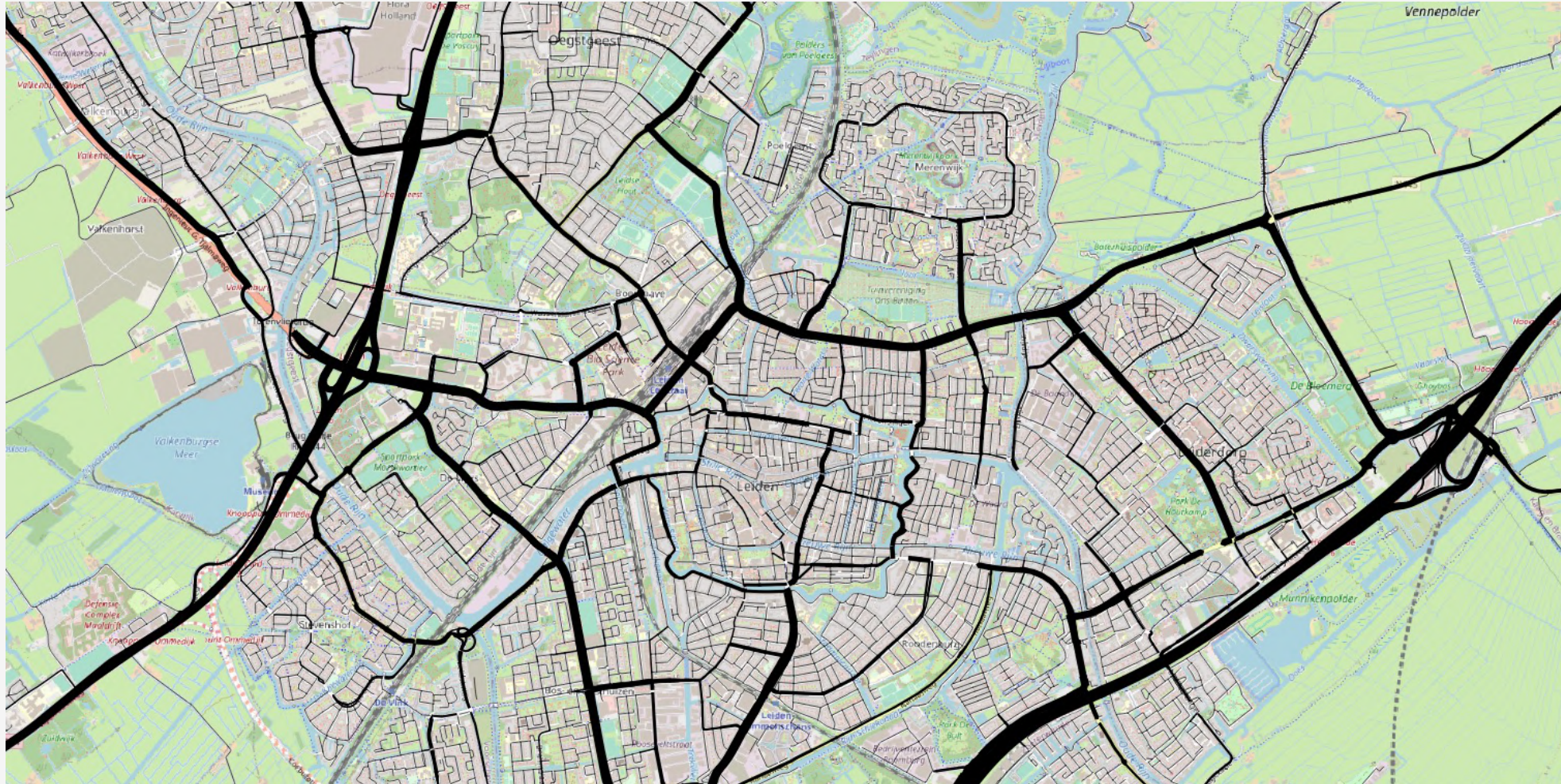
In mei 2024 dataset over 2023

Werkdag en weekend

Koppeling aan telpunten om 'op te hogen'

Afhankelijk van regio, type weg

Geschatte verkeersintensiteiten



Gebruik

- beoordelen omleidingen
 - zoeken naar wegvakken met teveel verkeer
 - nagaan meldingen / klachten
 - weten waar te meten (omgevingswet)
 - ...
 - aanvullen vanuit de workshop!
- Grootste deel van de locaties binnen 10 procent
 - shapefile gebaseerd op NDW

Aanvragen via <http://www.ndw.nu>

Rapportages

- **Monitor Snelheid**

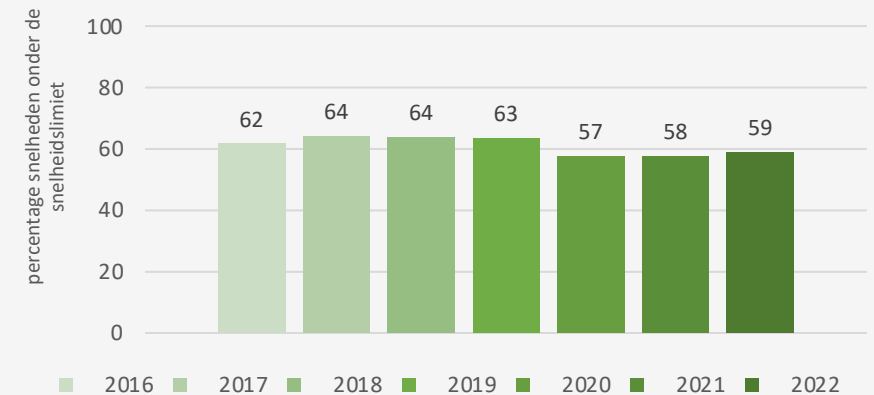
vanaf 2016 jaarlijks

Rapporteert over de ontwikkeling van het percentage overtreders op het wegennet (zowel HWN als OWN) op basis van lusmetingen.

- **Trendline**

rapportage voor EU over de ontwikkeling van snelheden op het wegennet (zowel HWN als OWN). Nieuwe rapportage vanaf 2024 (data 2023).

Ontwikkeling opvolging van de snelheidslimiet



Discussie en Hands on!



verkeersveiligheidsdata

© Nationaal Dataportaal Wegverkeer

15-02-2024



ndw.nu



www.linkedin.com/company/nationaal-dataportaal-wegverkeer



@NDWnu