



provinsje fryslân  
provincie fryslân 

Regie op eigen mobiliteit.  
Nu en in de toekomst.

Bijeenkomst SPV Ouderen en verkeersveiligheid

11 december 2019

## Friese context

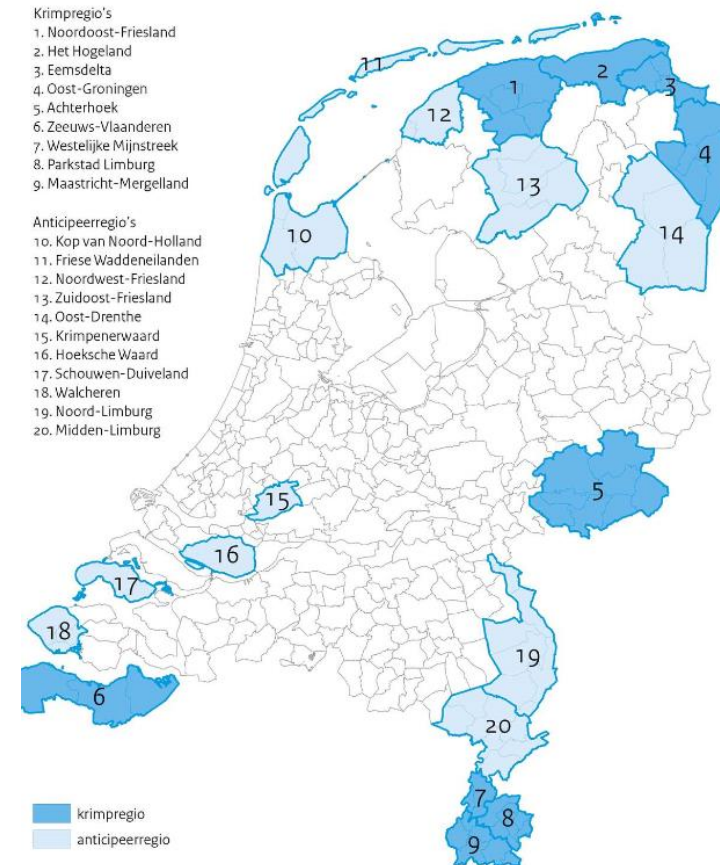
Vergrijzing

Krimpgebieden

Beleid: Langer thuis wonen

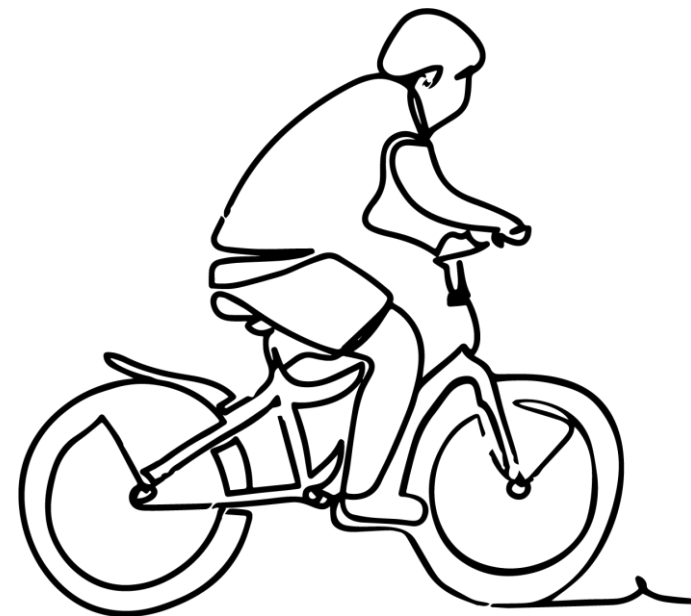
Mobiliteit is een voorwaarde voor:  
zelfstandigheid/thuis wonen/..

*Hoe kunnen we het thema mobiliteit vruchtbaar agenderen?*



## Het vraagstuk

Wat hebben ouderen nodig om.....  
Langer zelfstandig thuis te blijven wonen,  
Voorzieningen te kunnen bereiken,  
Familie en vrienden te blijven zien,  
Betrokken te blijven bij de maatschappij,  
Een prettig en zinvol leven te blijven leiden...



## Verplaatsen

Op een veilige manier  
Met veilig vervoersmiddel

De oudere Fries bereiken, adviseren en ondersteunen

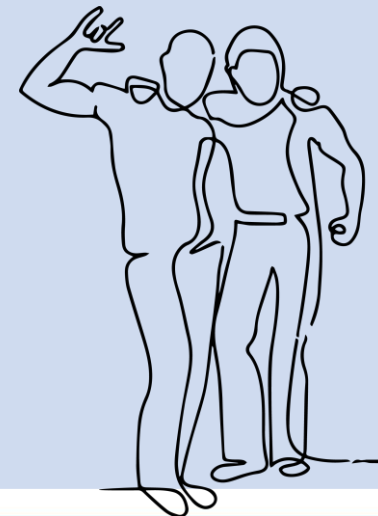
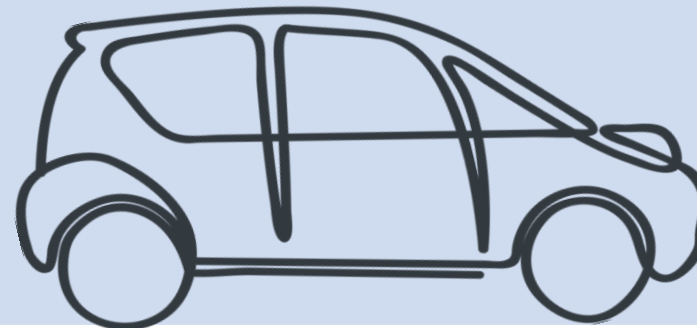


**Wat doen we al?**



## Verkeersveiligheid

welzijn, sport, zorg etc.



## Sessie bij Súnenz

Súnens = gezondheid en proost!  
Súnenz = gezond enz...











Aaltje

Sociaal netwerk:	<b>Neemt af</b>
Mobiliteits-assortiment:	<b>Beperkt</b>
Fysiek:	<b>Gezond</b>
Persoonlijkheid:	<b>Introvert</b>
Nabijheid van faciliteiten:	<b>Dichtbij, in de buurt</b>



Jouke

Sociaal netwerk:	<b>Beperkt</b>
Mobiliteits-assortiment:	<b>Beperkt</b>
Fysiek:	<b>Neemt af</b>
Persoonlijkheid:	<b>Introvert</b>
Nabijheid van faciliteiten:	<b>Ver</b>

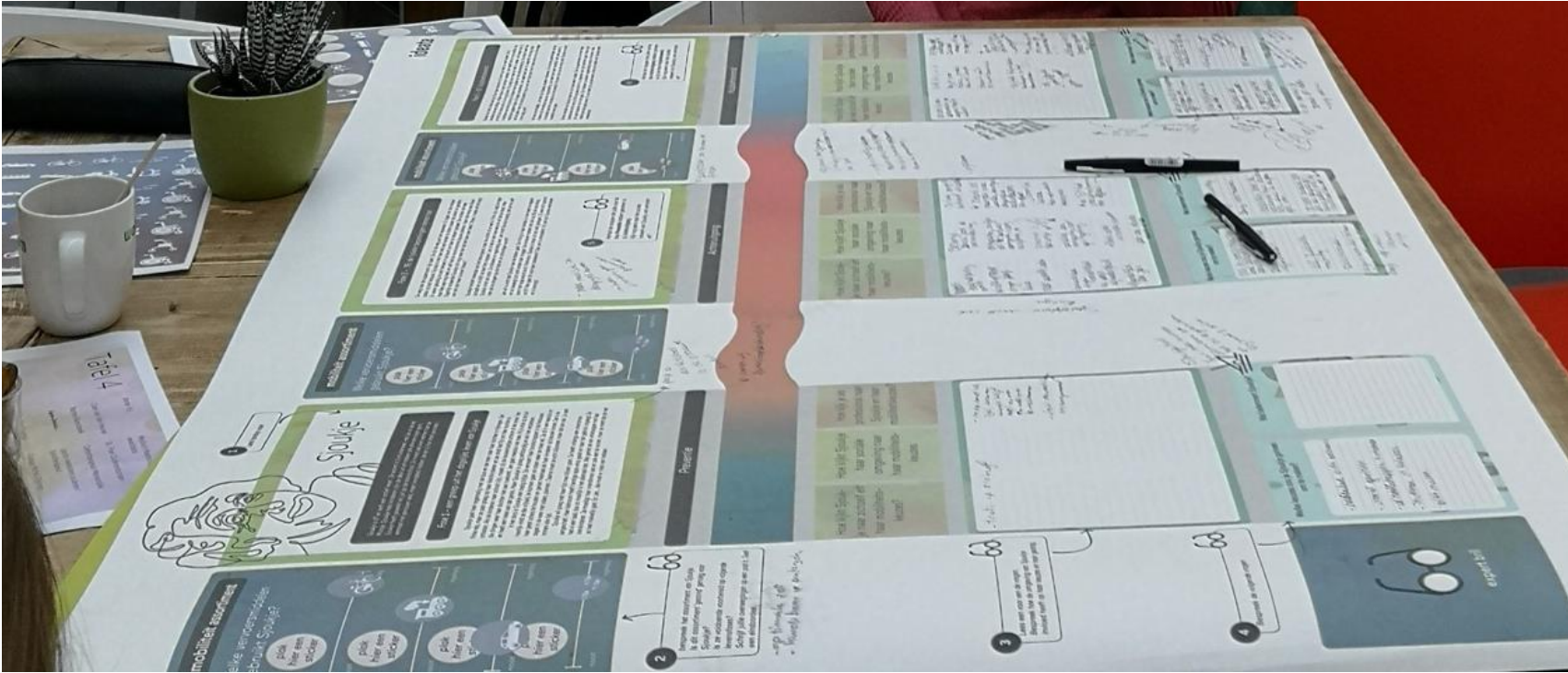
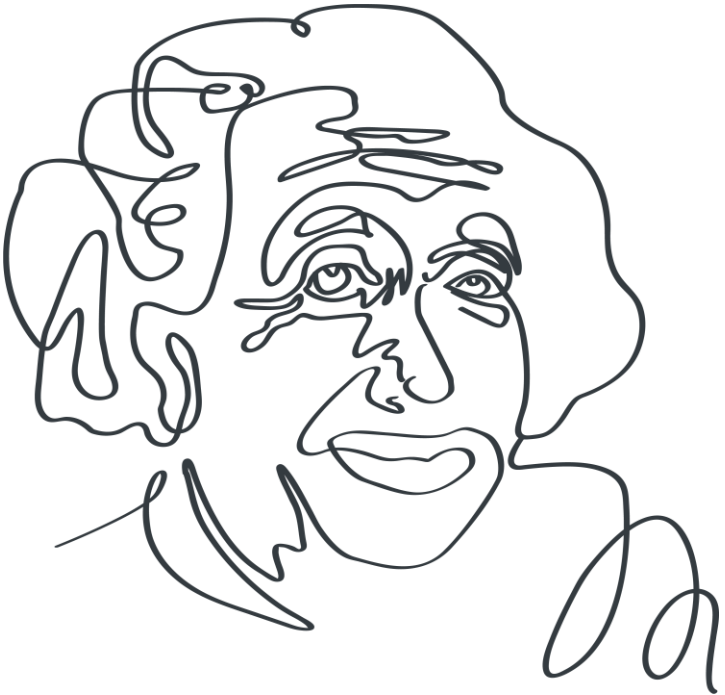


Sjoukje

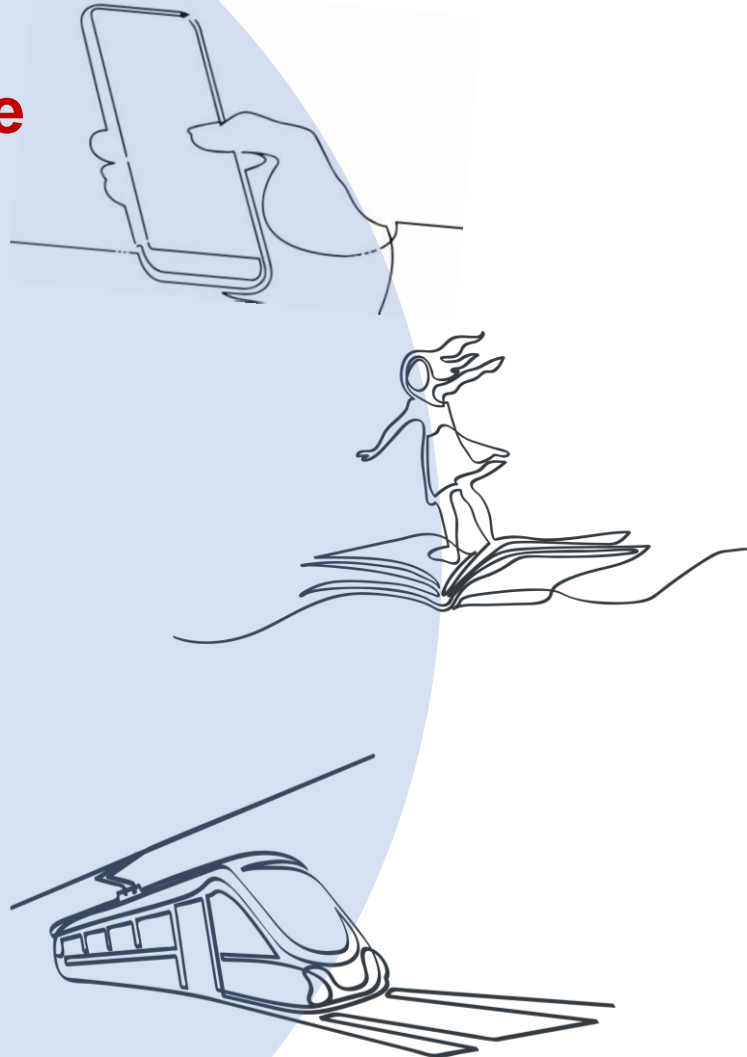
Sociaal netwerk:	<b>Sterk</b>
Mobiliteits-assortiment:	<b>Sterk</b>
Fysiek:	<b>Gezond</b>
Persoonlijkheid:	<b>Extrovert</b>
Nabijheid van faciliteiten:	<b>Dichtbij, in de buurt</b>

**Storytelling**

*“Ik doe veel om fit en actief te blijven.  
Ik wil echt niet verpieteren thuis achter  
de Geraniums...”*



## Dagelijks leven van Sjoukje



- Wat gunnen we Sjoukje?
- Wat belemmert Sjoukje?

## Sjoukje wordt ouder

### Verplaatsgewoonten



- Fietsen, zoveel het kan. Heerlijk vinden Sjoukje en Jan hun fietstochten.



- Sjoukje gaat regelmatig met het OV. Dan maakt ze een lange reis met bus en trein. Jan gaat niet mee.



- Sjoukje rijdt zelden auto. Meestal rijdt Jan. Maar Sjoukje wordt wel door Jan gestimuleerd om te blijven rijden.

### Wat houdt Sjoukje tegen?

- Sjoukje mist het vertrouwen in autorijden. Dat maakt dat ze het zelden doet.
- Sjoukje staat open voor verschillende manieren van vervoer. Haar man is meer behoudend. Hij kiest het liefst voor de auto.

Hoe neem je binnen een relatie beide partners mee met digitale vaardigheden?

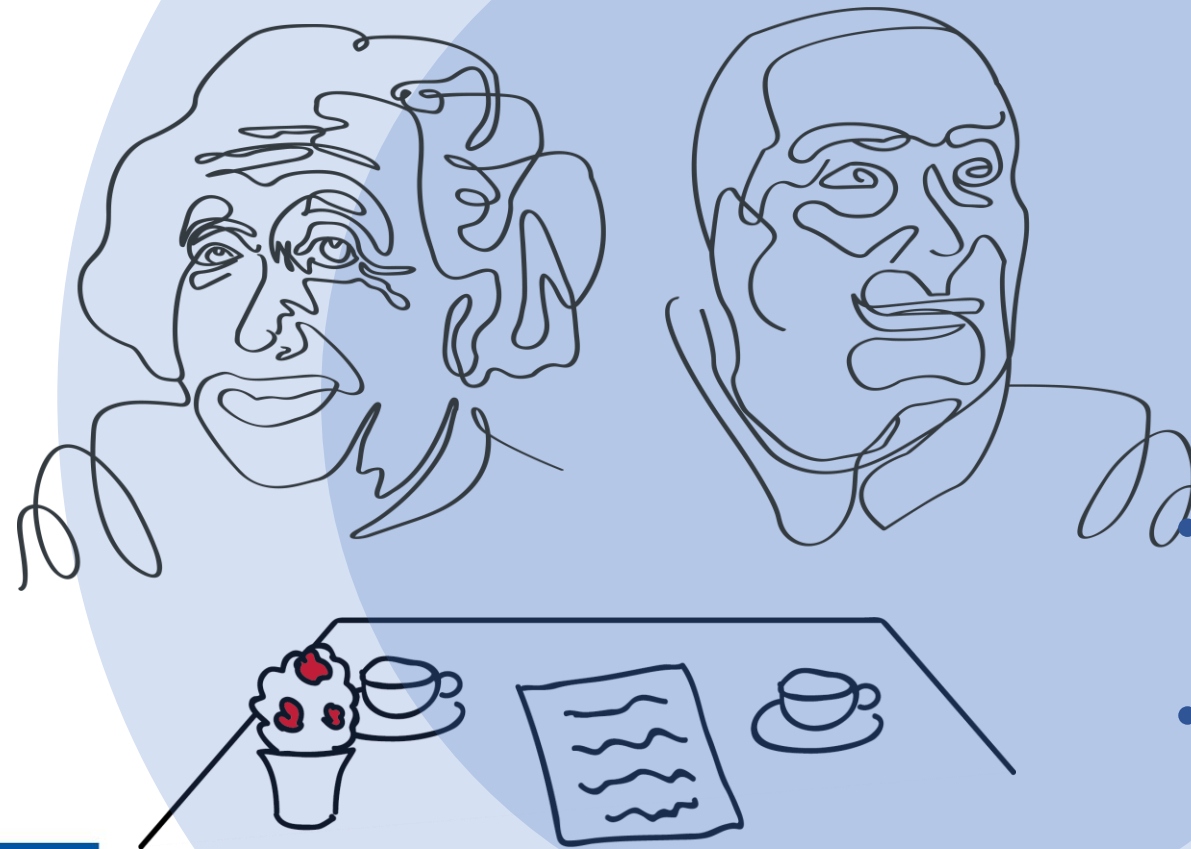
Bij aanschaf van een nieuwe auto, hoe attendeert een garage op een rolstoelvriendelijke auto?



Wie voert het gesprek over levensloopbestendig wonen?

Hoe spreken Sjoukje en Jan eerder over de toekomst en wat ze daarvan verwachten?

## Beperkingen nemen toe



- Wat gunnen we Sjoukje & Jan?
- Wat belemmert Sjoukje & Jan?

## Sjoukje en Jan zijn hulpbehoevend

- Wat gunnen we Sjoukje & Jan?
- Wat belemmert Sjoukje & Jan?



**Dagelijks leven van  
Sjoukje & Jan**

**Beperkingen nemen  
toe**

**Sjoukje en Jan zijn  
hulpbehoevend**





## Dilemma

Sjoukje haar gezondheid laat haar in de steek. Haar man neemt de volledige zorg voor Sjoukje op zich. Hij houdt hun twee mobiel dankzij zijn rijbewijs. Dit legt een hoge druk op zijn rijvaardigheid.

Omdat Jan al zijn tijd en energie besteed aan zijn vrouw Sjoukje, heeft hij weinig aandacht voor zichzelf. Hij rijdt te lang door met zijn auto. Zonder zijn rijbevoegdheid blijkt Jan over weinig mobiliteitsopties te beschikken.

# Vervolg

